

제품명: TS1R2 토끼 다클론 항체

카탈로그 번호: APRab19351

연구용 전용

요약

설명	토끼 다클론 항체
숙주	토끼
적용	WB, ELISA
반응성	인간 쥐 마우스
결합	비결합
변형	수정치 없음
아이소타입	IgG
클론성	다클론
형태	액체
농도	1mg/ml
Storage	Aliquot 하여 -20°C 에 보관(12개월 유효). 냉동/해동 반복을 피하십시오.
Shipping	Ice bags
버퍼	글세롤 50%와 산구방제 N 0.02%를 함유한 PBS 용액
정제	천상정제

적용

희석 비율	WB 1:500-1:2000, ELISA 1:5000-1:20000
분자량	92kDa

항원 정보

유전자명	TAS1R2 GPR71 T1R2 TR2
다른 이름	-
유전자 ID	80834.0
SwissProt ID	Q8TE23
면역원	인간 단백질 유한 상 데이터베이스 번호: 190-270

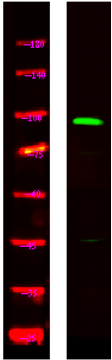
배경

가장 중요한 맛 수용체 TAS1R2/TAS1R3는 인간 및 상감각을 포함한다. 논문 정보: The taste experience - 2005년 2월 55호 유성 G-단백질 결합 수용체 계열에 포함된다. TAS1R 하위 계열 소위 TAS1R3와 관련이 있다. 가장 중요한 맛 수용체 TAS1R2/TAS1R3는 인간 및 상감각을 포함한다. 논문 정보: The taste experience - 2005년 2월 55호 유성 G-단백질 결합 수용체 계열에 포함된다. TAS1R 하위 계열 소위 TAS1R3와 관련이 있다.

연구 분야

맛진달

이미지 데이터



HeLa 세포에 대한 웨스턴 블롯 분석을 수행하여 1 차항체는 1:10000 으로 희석하여 용액이다 2 차항체는 1:10000 으로 희석하여 용액이다