

**제품명:** 트립타제-3 토끼 다클론 항체

**카탈로그 번호:** APRab19346

연구용 전용

## 요약

설명	토끼 다클론 항체
숙주	토끼
적용	WB, ELISA
반응성	인간 쥐 마우스
결합	비결합
변형	수정치 없음
아이소타입	IgG
클론성	다클론
형태	액체
농도	1mg/ml
Storage	Aliquot 하여 $-20^{\circ}\text{C}$ 에 보관(12개월 유효). 냉동/해동 반복을 피하십시오.
Shipping	Ice bags
버퍼	글세롤 50%, 보르덴탈 0.5%, 산구방제 N 0.02%를 함유한 PBS 용액
정제	천상정제

## 적용

희석 비율	WB 1:500-1:2000, ELISA 1:10000-1:20000
분자량	26kDa

## 항원 정보

유전자명	TPSD1
다른 이름	Tryptase delta (EC 3.4.21.59) (Delta-tryptase) (HmMCP-3-like tryptase III) (Mast cell mMCP-7-like) (Tryptase-3)
유전자 ID	23430.0
SwissProt ID	Q9BZJ3
면역원	트립타제 3 에서 유한한 항원 펩타이드 (아미노산 범위 51-100)

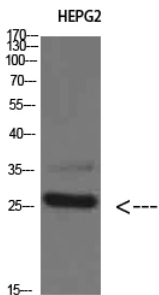
## 배경

트립타제 델타 1 (TPSD1)은 인간 (Homo sapiens)의 트립타제 계열에 속하는 세 번째 트립타제 1 트립타제 계열에 속한다. 트립타제는 헤르만로인칭된 항염증 호르몬 활동을 유발할 수 있는 다양한 분해 효소의 일종이다. 이 트립타제 유전자는 16번 염색체 6p13.3에 위치해 있다. 이 유전자는 몇 가지 특정한 구조를 가지고 있다. 그들은 5' UTR을 가지고 있으며 5' 측면과 3' UTR

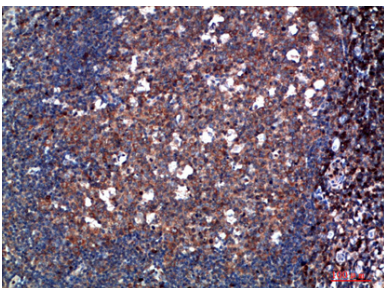
이 단백질은 과발현이 있는데 이 단백질 mRNA 안정성 조절에 관여하는 것으로 추정된다. 이 유전자는 에틸수소산과 다른 아미노산인 메티오닌(Met) 비공유 결합을 가지고 있어 전자기 부위와 단백질 공인자를 분할한다. 이러한 특성은 단백질에 나타나는 특적인 특징이다. 다른 유전자에서는 드물게 관찰된다. 단백질은 산 및 기타 알칼리 절단에 강하다. 이 단백질은 아미노산 서열 Arg-|-Xaa, Lys-|-Xaa 순으로 유전적으로 절단된다. 단백질 특이성 제1차원 주, PubMed:11174199 에서는 이 유전자를 보고했다. PubMed:12391231 에서는 이 유전자가 발현 패턴 단백질 발현을 나타내고 보고했다. 기능 단백질은 비세포에 존재하는 주요 중 단백질 발현이며, 이 단백질은 탈리핀 분용에 의해 분할된다. 유성 단백질 S1 계열에 속한다. 단백질에 유성 단백질 S1 도메인 계열 포함 세포 내 위치 비세포 발현 시 본 단백질 발현, 소위 중량에 조직성 잘 펴 상 및 발현 조직에 발현 비세포에 특이적일 수 있음

## 연구 분야

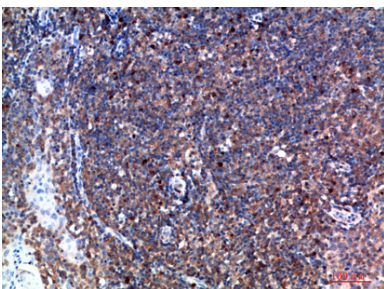
## 이미지 데이터



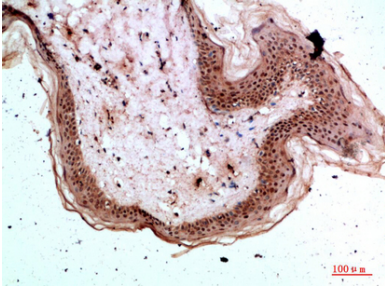
HEPG2 세포에 대한 Western blot 분석은 단백질 3 대 농도를 1:800 오히려 사용했다. 이 항체는 1:20000 오히려 사용했다.



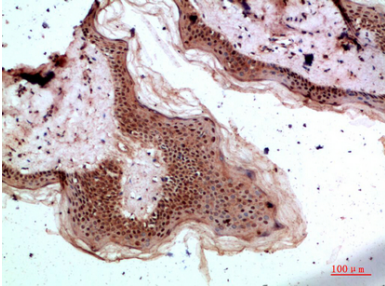
피판에 포도 안과 편도 조직 면역조직화학에 항체는 1:200 오히려 사용했다.



피판에 포도 안과 편도 조직 면역조직화학에 항체는 1:200 오히려 사용했다.



피부에 포함된 피부조직의 면역조직화학색인 항체는 1:200 으로 하였다.



피부에 포함된 피부조직의 면역조직화학색인 항체는 1:200 으로 하였다.