

제품명: TRPS1 토끼 다클론 항체

카탈로그 번호: APRab19326

연구용 전용

요약

설명	토끼 다클론 항체
숙주	토끼
적용	WB, IHC, ICC/IF, ELISA
반응성	인간
결합	비결합
변형	수정치 없음
아이소타입	IgG
클론성	다클론
형태	액체
농도	1mg/ml
Storage	Aliquot 하여 -20°C 에 보관(12개월 유효). 냉동/해동 반복을 피하십시오.
Shipping	Ice bags
버퍼	글리세롤 50%, 보오덴탈 0.5%, 산기방제 N 0.02%를 함유한 PBS 용액
정제	천상정제

적용

희석 비율	WB 1:500-1:2000, IHC 1:100-1:300, ICC/IF 1:50-1:200, ELISA 1:5000-1:10000
분자량	141kDa

항원 정보

유전자명	TRPS1
다른 이름	TRPS1; Zinc finger transcription factor Trps1; Tricho-rhino-phalangeal syndrome type I protein; Zinc finger protein GC79
유전자 ID	7227.0
SwissProt ID	Q9UHF7
면역원	이 항체는 인간 TRPS1 에서 유한 항원 펩타이드를 용해성 단백질로 생산되었습니다. 아민산 범위 121-170

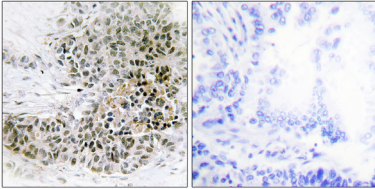
배경

전역적 GATA 결합 (TRPS1) Homo sapiens 유전자는 GATA 조절자를 억제하고 다양한 단백질 결합 전사 인자를 포함하는 다양한 단백질-다인경 단백질 결합 GATA 합시체와 결합을 하고 전사를 억제한다. 유전자 결합은 로쿠라, 팔팔증군 (TRPS) 1~3 형의 원인이다. [RefSeq 제 2008 년 7 월, 질병 TRPS1 과 관련된 단백질은 로쿠

- 라는 발달 결함 증군 2 형 (TRPS2) 의 원인이다 [MIM:150230] TRPS2 는 8q24.1 염색체 부위 결함으로 인해 TRPS1 및 EXT1 유전자 기능 복제본이 소실되는 염색체 이상 증군이다. 잘 알려진 TRPS1의 결함은 제 1 형 발달 결함 증군 (TRPS1) [MIM:190350]의 원인이다. TRPS1 은 무안면 및 귤이상을 특징으로 하는 상체 이상 질환이다. 제 2 형 발달 결함 증군과 대립 유전자 관계가 없다. 전형적인 증상은 두 눈 눈꺼풀과 귀의 돌출과 같은 안면 이상을 동반한다. 귤 결함은 손가락의 원형과 고관절 기립 자세를 포함한다. 잘 알려진 TRPS1의 결함은 제 3 형 발달 결함 증군 (TRPS3) [MIM:190351]의 원인이다. TRPS3 는 무안면 및 귤이상을 특징으로 하는 상체 이상 질환이다. 제 3 형 발달 결함 증군과 대립 유전자 관계가 없다. TRPS3 에는 다산 단정성 징후 연관된다. 가능 전이에서 척추 발달의 특유 및 단계 GATA 조절 유전자 발현 저하는 얻을 수 있다. 전이 암세포에 연관할 수 있음. 유전 GATA 형이 연관된 17 개 포함 유전 C2H2 형이 연관된 17 개 포함 유전 GATA 시에 특이적 조합 조 특성 상에서 잘 발현된 태아 뇌 폐 상강 및 흉에 발현된 안구 및 장 기관 암세포에 연관된 비정형 암세포보다 더 높은 발현을 보인다.

연구 분야

이미지 데이터



표면에 표지된 안면 표지이다. TRPS1 항체를 이용한 면역조직화 분석은 조직 특이적 발현 패턴을 보여준다.