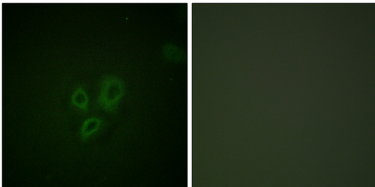




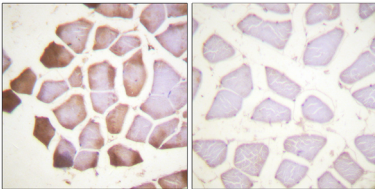
## 연구 분야

신진대사

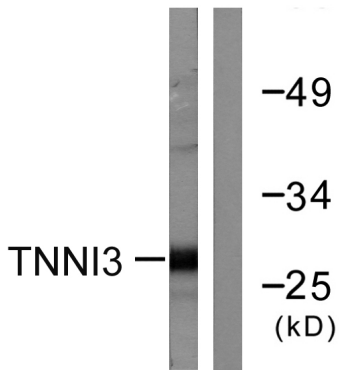
## 이미지 데이터



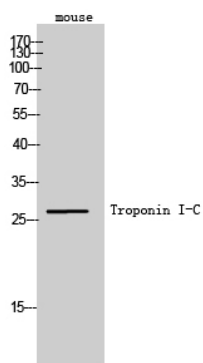
TNNI3 항체를 이용한 HepG2 세포 면역형광분석 오존극대용 항체 이미지로 확인 가능합니다.



과립에 포함된 근육 조직에 대한 TNNI3 항체 면역형광분석 오존극대용 항체 이미지로 확인 가능합니다.



TNNI3 항체를 이용하여 마우스 근육 조직을 위한 단백질 분석입니다. 오존극대용 항체 이미지로 확인 가능합니다.



트로포닌-C 다량 항체를 이용한 마우스 근육 조직을 위한 단백질 분석 이미지 해상도 1:20000 이하입니다.