

제품명: TRIP13 토끼 다클론 항체

카탈로그 번호: APRab19278

연구용 전용

요약

설명	토끼 다클론 항체
숙주	토끼
적용	WB, ICC/IF, ELISA
반응성	인간 조직
결합	비결합
변형	수정되지 않음
아이소타입	IgG
클론성	다클론
형태	액체
농도	1mg/ml
Storage	Aliquot 하여 -20°C 에 보관(12 개월 유효). 냉동/해동 반복을 피하십시오.
Shipping	Ice bags
버퍼	글리세롤 50%, 보르덴탈 0.5%, 산구방제 N 0.02% 를 함유한 PBS 용액
정제	천상정제

적용

희석 비율	WB 1:500-1:2000, ICC/IF 1:50-1:200, ELISA 1:5000-1:20000
분자량	48kDa

항원 정보

유전자명	TRIP13 TRIP13; PCH2; Pachytene checkpoint protein 2 homolog; Human papillomavirus type 16 E1
다른 이름	protein-binding protein; 16E1-BP; HPV16 E1 protein-binding protein; Thyroid hormone receptor interactor 13; Thyroid receptor-interacting protein 13; TR-in
유전자 ID	9319.0
SwissProt ID	Q15645
면역원	이 항원은 인간 TRIP13 에 유한한 항원 표지를 사용하였습니다. 아민 번호: 383-432

배경

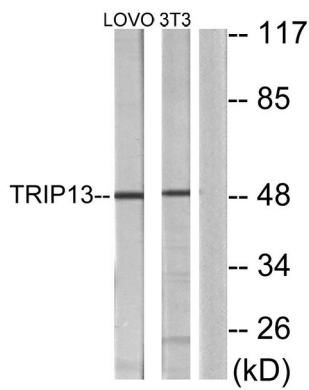
이 유전자 검출은 수컷 호르몬의 정상적인 발달에 중요한 단백질을 암호화하는 유전자로, 특히 트라넥살로인산 결합 단백질과 상호작용한다. 이 유전자는 DNA 손상 복구에서 역할을 할 수 있는 여러 유전자 중 하나임

나다[RefSeq 제 2009년 10월 유성 AAA ATPase 계열에 속한다. 소위 감산수용(CTR)의 큰 결합도면과 특적으로 상응한다. 이상형에 감산수용은 존재하지 않는다. HPV16 E1 과 상응한다.

연구 분야

신경학 내분비 감산수축

이미지 데이터



LOVO 및 NIH/3T3 세포를 TRIP13 항체를 사용하여 탐색했다. 오른쪽은 해당 단백질이다.