

**제품명: TRH-R1** 토끼 다클론 항체

**카탈로그 번호: APRab19243**

연구용 전용

## 요약

설명	토끼 다클론 항체
숙주	토끼
적용	WB, ICC/IF, ELISA
반응성	인간 췌장, 위, 양치
결합	비결합
변형	수정치 없음
아이소타입	IgG
클론성	다클론
형태	액체
농도	1mg/ml
Storage	Aliquot 하여 $-20^{\circ}\text{C}$ 에 보관(12개월 유효). 냉동/해동 반복을 피하십시오.
Shipping	Ice bags
버퍼	글세롤 50%, 보르덴탈 0.5%, 산구방제인 0.02%를 함유한 PBS 용액
정제	천상정제

## 적용

희석 비율	WB 1:500-1:2000, ICC/IF 1:200-1:1000, ELISA 1:10000-1:20000
분자량	50kDa

## 항원 정보

유전자명	TRHR
다른 이름	TRHR; Thyrotropin-releasing hormone receptor; TRH-R; Thyroliberin receptor
유전자 ID	7201.0
SwissProt ID	P34981
면역원	이 항원은 인간 TRHR에서 유래한 합성 펩타이드를 사용하여 생성되었습니다. 아미노 범위 195-244

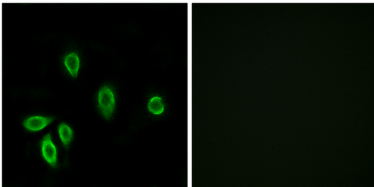
## 배경

이 유전자는 갑상선호르몬 방출 호르몬(TRH)에 대한 G 단백질 결합 수용체를 암호화합니다. 수용체는 TRH 외 결합면에서 티로신 잔기 2개에 C-단말기를 암호화합니다. 이 유전자의 돌연변이는 선천성 갑상선호르몬 방출 호르몬 저항과 관련이 있습니다.[RefSeq 서열 2011년 9월, 기능 갑상선호르몬 방출 호르몬 수용체 아유는 포도당에 의해 조절되는 2차 전달 시스템을 활성화하는 G 단백질에 의해 매개됩니다. 유성 G 단백질 결합 수용체 계열에 속합니다.]

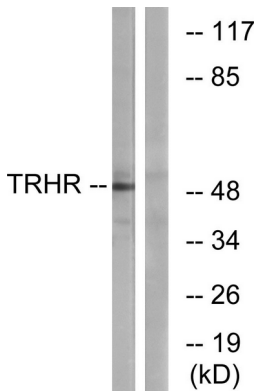
## 연구 분야

칼슘 신호전달과 수송체 작용

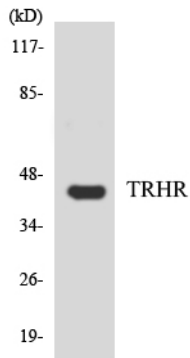
## 이미지 데이터



TRHR 항체용어 A549 세포의면역분석 오른쪽은합편이로차한결입니다



TRHR 항체용어 COS7 세포용어위단분분석입니다 오른쪽은합편이로차했습니다



HepG2 세포용어TRHR 항체용어위단분분석입니다