

제품명: TReP-132 토끼 다클론 항체

카탈로그 번호: APRab19236

연구용 전용

요약

설명	토끼 다클론 항체
숙주	토끼
적용	IHC, ICC/IF, ELISA
반응성	인간
결합	비특이적
변형	수정되지 않음
아이소타입	IgG
클론성	다클론
형태	액체
농도	1mg/ml
Storage	Aliquot 하여 -20°C 에 보관(12 개월 유효). 냉동/해동 반복을 피하십시오.
Shipping	Ice bags
버퍼	글리세롤 50%, 보르덴탈 0.5%, 산구방제 N 0.02%를 함유한 PBS 용액
정제	천상정제

적용

희석 비율	IHC 1:100-1:300, ICC/IF 1:50-1:200, ELISA 1:5000-1:10000
분자량	-

항원 정보

유전자명	TRERF1 TRERF1; BCAR2; RAPA; TREP132; Transcriptional-regulating factor 1; Breast cancer anti-estrogen resistance 2; Transcriptional-regulating protein 132; Zinc finger protein rapa; Zinc finger transcription factor TReP-132
다른 이름	
유전자 ID	55809.0
SwissProt ID	Q96PN7
면역원	이 항원은 인간 TREF1에서 유래한 항원을 사용하였습니다. 아민산 범위: 1071-1120

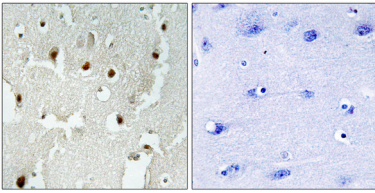
배경

이 유전자는 CBP/p300 과 상호작용하는 유전자 CYP11A1 을 조절하는 인산 키나제 조절 단백질을 암호화한다. 체 골수에서 다른 조절 단백질에 의해 조절되는 유전자 변이 생성된다. [RefSeq 제 2

014 년 7 월, 1 개 CYP11A1 의 전사를 포함한다 CREBBP 및 EP300 과 상호작용 CYP11A1 의 세포 전사 활성을 포함한다 유성 1 개 ELM2 도 포함한다 유성 1 개 SANT 도 포함한다 유성 3 개 C2H2 형 염색체를 포함한다 소위 CREBBP 및 EP300 과 상호작용한다 조직성형, 환 및 분할에서 가장 높은 수준에 관찰되며 분절 감쇠 및 위치 불변성이다. 대두 세포인 JEG-3 및 MCF-7 세포는 높은 발현을 보였고 배아 세포인 HepG2 및 HK293 세포는 낮은 발현을 보였다.

연구 분야

이미지 데이터



표면에 표지된 안노조이드는 TREF1 항체를 이용한 면역조직화 분석은 즉각 같은 샘플에서 이루어진다.