

제품명: 트레클 래빗 다클론 항체

카탈로그 번호: APRab19231

연구용 전용

요약

설명	뫼다클론항체
숙주	뫼기
적용	WB,IHC,ICC/IF,ELISA
반응성	인,쥐
결합	비합
변형	수정치 없음
아이소타입	IgG
클론성	다클론
형태	액체
농도	1mg/ml
Storage	Aliquot 하여 -20°C 에 보관(12 개월 유효). 냉동/해동 반복을 피하십시오.
Shipping	Ice bags
버퍼	글세롤50%, 보오덴탈0.5%, 산구방제N 0.02%를 함유한 PBS 용액
정제	천상정제

적용

희석 비율	WB 1:500-1:2000,IHC 1:100-1:300,ICC/IF 1:200-1:1000,ELISA 1:5000-1:20000
분자량	152kDa

항원 정보

유전자명	TCOF1
다른 이름	TCOF1; Treacle protein; Treacher Collins syndrome protein
유전자 ID	6949.0
SwissProt ID	Q13428
면역원	이 항원은 인간 TCOF1 에서 유래한 항원 펩타이드를 용해성 단백질로 제조된 것입니다. 아민산 범위 41-90

배경

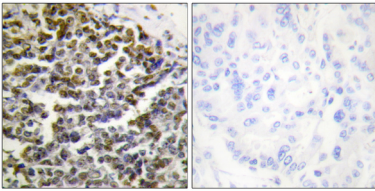
이 유전자 IS11 상염색체 5번 염색체 단락을 포함하는 다인자 유전자 복합체(TBF)의 구성 요소를 구성하는 DNA 유전자에 해당한다. 이 유전자 돌연변이는 무면발, 안구 돌출, 절단, 무치골, 골절, 중추 신경계 이상, 이 유전자에 대해 다른 이상을 유발하는 여러 다른 변이와 관련이 있다. [RefSeq 제 2008 년 9 월, 질병 TCOF1 의 곁은 무치골 증후군 (TCS) [MIM:154500] 의 원인이다. TCS 는 50,000 명 1 명 이상에 발생하는 무면발의 유전적 원인이다. TCS 의 임상적 증상은 다양하며 다음을 포함한다. (1) 외위 이상, 외도, 귀 중 하나 이상 골격로 연골 형성 결핍

이 발할수있습니다(2) 분자클론의추진(항상)은하인검증을동함(3) 하위및광배합의형성(4) 구별가능 핵체세정수에만할수있을 특무면복합체발어것 배발에근적인
 역을할수있음 PTM: DNA 손상, ATM 또는 ATR 에 의한 화됨 유성 1 개, LisH 도메인을포함

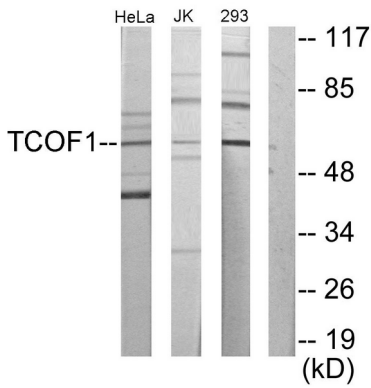
연구 분야

신진대사 단백질, 핵질, 유전자

이미지 데이터



표면에포된인 표암조제에대한TCOF1 항를이용한면역조직화분석. 오른쪽 그림은항표이로차한것이다.



Jurkat, 293, HeLa 세포용을TCOF1 항를이용하여단분분석했다. 오른쪽은항표이로차한것이다.