

**제품명: TRAPPC6A** 토끼 다클론 항체

**카탈로그 번호: APRab19229**

연구용 전용

## 요약

설명	토끼 다클론 항체
숙주	토끼
적용	IHC, ICC/IF, ELISA
반응성	인간 췌장
결합	비결합
변형	수정치 없음
아이소타입	IgG
클론성	다클론
형태	액체
농도	1mg/ml
Storage	Aliquot 하여 -20°C 에 보관(12 개월 유효). 냉동/해동 반복을 피하십시오.
Shipping	Ice bags
버퍼	글리세롤 50%, 보오덴탈 0.5%, 산기방제 N 0.02% 를 함유한 PBS 용액
정제	천상정제

## 적용

희석 비율	IHC 1:100-1:300, ICC/IF 1:50-1:200, ELISA 1:20000-1:40000
분자량	-

## 항원 정보

유전자명	TRAPPC6A
다른 이름	TRAPPC6A; HSPC289; Trafficking protein particle complex subunit 6A; TRAPP complex subunit 6A
유전자 ID	79090.0
SwissProt ID	O75865
면역원	이 항원은 인간 TRAPPC6A 에서 유래한 항원입니다. 용액 상에서 안정합니다. [RefSeq] 31-80

## 배경

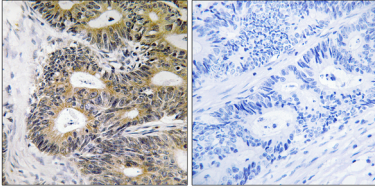
이 유전자는 수송 소포를 수송할 때 고장 수송 단백질 복합체 구성 요소를 암호화합니다. 생체에서 관련 유전자 결함이 소포막 단백질의 선택적 침투를 막아 막에 아노미호 단백질 및 수송에 관련 수송을 포함합니다. 이 유전자는 여러 효소를 암호화하는 대체 스플라이싱 변체로 관찰됩니다. [RefSeq] 2012년 8월, 기능 및 수송 증명 소수에 의해 할 수 있음. 유성 TRAPP 소포체 복합체 구성 요소 BET3

해거립 소단체 다중소단체 TRAPP(수소단질압) 복합유일부 TRAPPC3 외어종양체

## 연구 분야

-

## 이미지 데이터



파면이포된인간결양조직에대한TRAPPC6A 항체를용한면적조각분석. 오른쪽 그림은합판이로차한결이다.