

**제품명: TRAPPC5** 토끼 다클론 항체

**카탈로그 번호: APRab19228**

연구용 전용

## 요약

|          |  |
|----------|--|
| 설명       | 토끼 다클론 항체  |
| 숙주       | 토끼   |
| 적용       | IHC, ICC/IF, ELISA   |
| 반응성      | 인간 췌장  |
| 결합       | 비결합  |
| 변형       | 수정치 없음   |
| 아이소타입    | IgG  |
| 클론성      | 다클론  |
| 형태       | 액체   |
| 농도       | 1mg/ml   |
| Storage  | Aliquot 하여 $-20^{\circ}\text{C}$ 에 보관(12개월 유효). 냉동/해동 반복을 피하십시오. |
| Shipping | Ice bags   |
| 버퍼       | 글세롤 50%, 보르덴탈 0.5%, 산구방제 N 0.02%를 함유한 PBS 용액                     |
| 정제       | 천상정제   |

## 적용

|       |  |
|-------|--|
| 희석 비율 | IHC 1:100-1:300, ICC/IF 1:50-1:200, ELISA 1:5000-1:10000 |
| 분자량   | -  |

## 항원 정보

|              |   |
|--------------|---|
| 유전자명         | TRAPPC5   |
| 다른 이름        | TRAPPC5; Trafficking protein particle complex subunit 5 |
| 유전자 ID       | 126003.0  |
| SwissProt ID | Q8IU00  |
| 면역원          | 인간 TRAPPC5 의 내부에서 유한한 펩타이드                              |

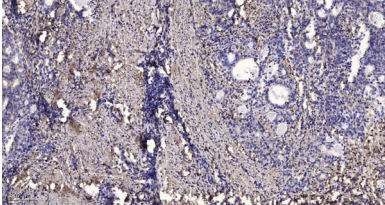
## 배경

가용 소포에서 글자리의 포수에 관할수있음 유점 TRAPP 소포체 결합 BET3 하위계에 포함 소포체 다중 소포체 TRAPP(승단 결합) 복합체 일부 가용 소포에서 글자리의 포수에 관할수있음 유점 TRAPP 소포체 결합 BET3 하위계에 포함 소포체 다중 소포체 TRAPP(승단 결합) 복합체 일부

## 연구 분야

-

## 이미지 데이터



과편포된 위상조직면역조직화학 분석 1. 항체 1:200 으로 하여 4°C 에서 1시간 반응시켰다 2. Tris-EDTA, pH 9.0 용액 사용 하여 항을 희석했다 3. 이 항체 1:200 으로 하여 실온에 45 분 반응시켰다