

**제품명: TRAP240** 토끼 다클론 항체

**카탈로그 번호: APRab19226**

연구용 전용

## 요약

설명	토끼 다클론 항체
숙주	토끼
적용	IHC, ICC/IF, ELISA
반응성	인간 췌장
결합	비결합
변형	수정되지 않음
아이소타입	IgG
클론성	다클론
형태	액체
농도	1mg/ml
Storage	Aliquot 하여 $-20^{\circ}\text{C}$ 에 보관(12 개월 유효). 냉동/해동 반복을 피하십시오.
Shipping	Ice bags
버퍼	글세롤 50%, 보르덴탈 0.5%, 산구방제 N 0.02% 를 함유한 PBS 용액
정제	천상정제

## 적용

희석 비율	IHC 1:100-1:300, ICC/IF 1:50-1:200, ELISA 1:20000-1:40000
분자량	-

## 항원 정보

유전자명	MED13 MED13; ARC250; KIAA0593; THRAP1; TRAP240; Mediator of RNA polymerase II transcription subunit 13; Activator-recruited cofactor 250 kDa component; ARC250; Mediator complex subunit 13; Thyroid hormone receptor-associated protein 1; Thyroid ho
다른 이름	
유전자 ID	9969.0
SwissProt ID	Q9UHV7
면역원	이 항원은 인간 MED13 에 유한한 단백질을 사용되었습니다. 아민산 범위 681-730

## 배경

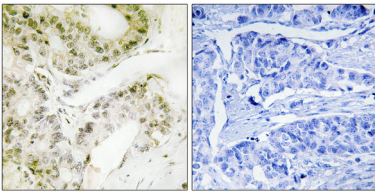
이 유전자는 기호 유전자 발현 패턴이 크로마틴 전사 조절에 관한 매체 복합체 (TRAP, SMCC, DRIP 또는 ARC) 라도 항의 경우를 포함합니다. 매체 복합체는 전사 및 다른 핵 생체 역학에

모집이 RNA 중합효소와 상호작용하는 전사 개시 복합체를 촉진하여 유전자 발현을 증가시키는 것으로 추정됩니다. 이 유전자는 MED12, 시클린 C 및 CDK8 과 함께 하위 복합체 형성하여 매체에서 전사 활성 효율적으로 조절할 수 있는 것으로 나타났습니다. [RefSeq 제 2008 년 7 월, 가능 기인 RNA 중합효소와 전사 개시 복합체 관련하는 보조 인자 매체 복합체 구성요인이다 매체는 유전자 특적 조절 단백질이다. RNA 중합효소 전사 개시 복합체를 전사한다. Mediator는 조절 단백질의 직접적인 상호작용을 통해 DNA에 결합하여 RNA 중합효소 및 일반 전사 인자와 함께 유전자 발현을 형성하는 골격 역할을 한다. 유전자 Mediator 복합체는 유전자 13 개에 결합한다. 유전자 Mediator 복합체 구성요인 MED1, MED4, MED6, MED7, MED8, MED9, MED10, MED11, MED12, MED13, MED13L, MED14, MED15, MED16, MED17, MED18, MED19, MED20, MED21, MED22, MED23, MED24, MED25, MED26, MED27, MED29, MED30, MED31, CCNC, CDK8 및 CDC2L6/CDK11 로 구성된다. MED12, MED13, CCNC 및 CDK8 소단위 CDK8 모듈과 결합하는 별 모듈 형성한다. CDK8 모듈 포함 Mediator 는 이 모듈이 Mediator 보다 전사 활성을 저해하는데 있어 핵심 역할을 한다. 하위 인자 구성요인 결합 Mediator 복합체 억제제는 ARC, CRSP, DRIP, PC2, SMCC 및 TRAP 등 다양한 이름으로 불린다. 조직 특성 또는 조직에 분포한다.

## 연구 분야

후생전사학, 신호 전달, 전사 매체 복합체

## 이미지 데이터



MED13 항체를 이용한 면역조직화학염색 결과. 왼쪽 그림은 항체 염색 결과이며, 오른쪽 그림은 핵 염색 결과이다.