

제품명: TRAP220 토끼 다클론 항체

카탈로그 번호: APRab19223

연구용 전용

요약

설명	토끼 다클론 항체
숙주	토끼
적용	WB, IHC, ICC/IF, ELISA
반응성	인간
결합	비특이적
변형	수정되지 않음
아이소타입	IgG
클론성	다클론
형태	액체
농도	1mg/ml
Storage	Aliquot 하여 -20°C 에 보관(12개월 유효). 냉동/해동 반복을 피하십시오.
Shipping	Ice bags
버퍼	글세롤 50%, 보르네올 0.5%, 산구방제 N 0.02%를 함유한 PBS 용액
정제	천상정제

적용

희석 비율	WB 1:500-1:2000, IHC 1:100-1:300, ICC/IF 1:50-1:200, ELISA 1:5000-1:20000
분자량	170kDa

항원 정보

유전자명	MED1 MED1; ARC205; CRSP1; CRSP200; DRIP205; DRIP230; PBP; PPARBP; PPARGBP; RB18A;
다른 이름	TRAP220; TRIP2; Mediator of RNA polymerase II transcription subunit 1; Activator-recruited cofactor 205 kDa component; ARC205; Mediator complex subunit 1; Peroxiso
유전자 ID	5469.0
SwissProt ID	Q15648
면역원	이 항원은 인간 MED1에서 유래한 항원을 사용하였습니다. 아민산 범위 641-690

배경

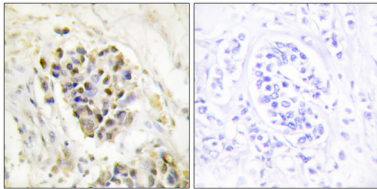
유전자 발현 DNA 의존성 부를 인식하는 인자에 결합한다. 이 인자는 RNA 중합효소 II 장에 의한 전사를 유도한다. 이 인자에 결합하는 단백질

CRSP(SP1 활성에 필요한 보조인자) 복합체 구성요소이며 TFIIID 의 핵심 구성요소 SP1 에 의한 유전자 발현에 필수적이다. 이 단백질은 또한 상선 호르몬 수용체(THR) 관련 단백질과 같은 다른 종양 억제 복합체 구성요이기도 하며 TR 과 상호작용하여 시아 및 보조인자와 함께 DNA 주형에서 TR 기능을 촉진한다. 또한 p53 의 정상 세포 사멸 조절과 재발생에 필수적이다. 이 단백질은 자기 파괴에 능한 것으로 알려져 있다. [RefSeq 제 2008 년 7 월 가능 기인] RNA 중합효소 II 의 전사 인자 조절 전이 관련 보조인자 인 Mediator 복합체 구성요소 Mediator 는 유전자 발현 조절 단백질로서 RNA 중합효소 II 전사 기구를 조절하는 데 역할을 한다. Mediator 는 조절 단백질과 상호작용을 통해 DNA 에 결합하여 RNA 중합효소 II 및 일반 전사 인자와 함께 유전자 발현을 향상시키는 역할을 한다. PTM: G2/M 기동 MAPK1 또는 MAPK3 에 의한 인산화 단백질 안정을 향상시키고 핵산염기 이동을 촉진할 수 있다. DNA 손상 ATM 또는 ATR 에 의한 인산화 능력이 있다. 세포주기 : 유전자 발현에 관여하는 다양한 분자 세포 조절한다. 유성 Mediator 복합체는 유전 1 계에 해당한다. 세포 내 위치 단백질 일부 MAPK1 또는 MAPK3 에 의한 인산화 후 핵막이 통과할 수 있다. 서열 GATA1 및 YWHAH 와 상호작용한다(유성 제외). Mediator 복합체 구성요소는 MED1, MED4, MED6, MED7, MED8, MED9, MED10, MED11, MED12, MED13, MED13L, MED14, MED15, MED16, MED17, MED18, MED19, MED20, MED21, MED22, MED23, MED24, MED25, MED26, MED27, MED29, MED30, MED31, CCNC, CDK8 및 CDC2L6/CDK11 로 이루어져 있다. MED12, MED13, CCNC 및 CDK8 소위 CDK8 모듈이라고 하는 별개의 모듈 형태이다. CDK8 모듈 포함 Mediator 는 이 모듈이 없는 Mediator 보 전사 활성을 저해하는데 있어 활성이 낮다. 특정 종양 억제 이상 결합 Mediator 복합체 기별 제는 ARC, CRSP, DRIP, PC2, SMCC 및 TRAP 등으로 알려져 있다. 이 소위 전사 인자 AR, ESR1, ESR2, PPARA, PPARG, RXRA, RXRG, THRA, THRB 및 VDR 을 포함하여 핵 수용체 리트 인자 모두 특이적으로 상호작용한다. 또한 CTNNB1, GABPA, GLI3, PPARGC1A 및 TP53 과 상호작용한다. DNA 에 결합하여 특이적으로 전사 조절한다.

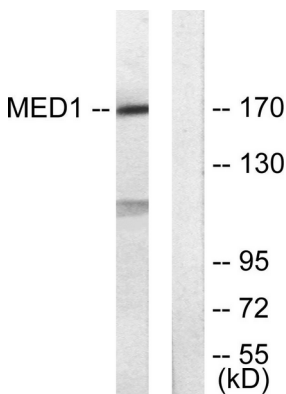
연구 분야

후유전학 핵산염기 전사 중합효소 관련 인자 RNA 폴리머라제 II 전사 핵산염기 중 핵 수용체 보조인자 보조 인자 암 대사 대사 산물 경로 지질 및 단백질 대사 대사 경로 및 평 지질 및 단백질 대사 ; 지질 대사

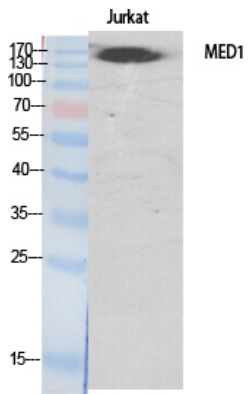
이미지 데이터



피부 폐포된 인 유암 조직에 대한 MED1 항체를 통한 면역조직화학 분석. 오른쪽 그림은 항체 없이로 처리한 결과이다.



MED1 항체를 사용하여 Jurkat 세포 용출물을 위한 단백질 분석. 오른쪽 그림은 항체 없이로 처리한 결과이다.



TRAP220 단백질은 1:500 희석에서 대위 단백질 분을 생성했다. 이 항체는 1:20000 희석에서 용했다.