

제품명: TRAF4 토끼 다클론 항체

카탈로그 번호: APRab19187

연구용 전용

요약

설명	토끼 다클론 항체
숙주	토끼
적용	WB, ELISA
반응성	인간 쥐 생체
결합	비결합
변형	수정되지 않음
아이소타입	IgG
클론성	다클론
형태	액체
농도	1mg/ml
Storage	Aliquot 하여 -20°C 에 보관(12 개월 유효). 냉동/해동 반복을 피하십시오.
Shipping	Ice bags
버퍼	글세롤 50%, 보르덴탈 0.5%, 산구방제 N 0.02% 를 함유한 PBS 용액
정제	천상정제

적용

희석 비율	WB 1:500-1:2000, ELISA 1:5000-1:20000
분자량	53kDa

항원 정보

유전자명	TRAF4 TRAF4; CART1; MLN62; RNF83; TNF receptor-associated factor 4; Cysteine-rich domain associated with RING and Traf domains protein 1; Metastatic lymph node gene 62 protein;
다른 이름	MLN 62; RING finger protein 83
유전자 ID	9618.0
SwissProt ID	Q9BUZ4
면역원	이 항원은 인간 TRAF4 에서 유래한 항원이다. 이를 용해성 단백질로 제조하였다. 아민기 번호: 261-310

배경

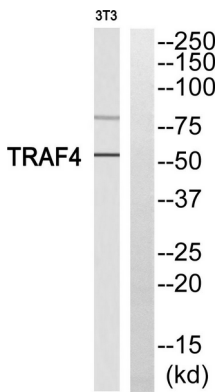
TNF 수용체 연관 4 (TRAF4) 유전자는 TNF 수용체 연관 (TRAF) 계열 구성원을 암호화한다. TRAF 단백질은 TNF 수용체 관련 구성물과 결합하여 신호를 매개한다. 이 유전자 암호화 단백질

신약인 수용체 p75(NTR/NTSR1)와 상호작용하며 NTR 유사체 사멸 및 NF- κ B 활성을 억제 조절하는 것으로 알려져 있습니다. 또한 이 단백질은 NAD(P)H 산화효소인 CD38 단백질 복합체 또한 세질 조절인인 p47phox 와 결합하는 것으로 밝혀졌습니다. 따라서 이 단백질은 MAPK8/JNK 의 최적 활성에 관여하는 것으로 추정됩니다. 여러 대체 스플라이싱 변체 단백질이 있지만 전체 길이의 단백질은 하위형입니다. 다[RefSeq 제공 2008 년 7 월, 도인 코형 단백질은 중 및 중을 대체합니다. 도인 MATH/TRAF 도인 수용체 세질 단백질에 결합한다. 기능 중과 인 수용체 결합 수용체 세질 도인 및 케 아미노 결합을 통해 인산화 조절에 관여하는 이 단백질 및 신호 전달입니다. NF- κ B 및 NK 활성을 매개하는 것으로 보이며 사멸에 관여하는 것으로 보입니다. 호혈계 발달에 역할을 할 수 있습니다. 유성 MATH 도인 1 가 포함한다. 유성 RING 형이 연쇄 단백질 1 가 포함한다. 유성 TRAF 형이 연쇄 단백질 3 가 포함한다. 소위 등중량체 추정. LTBR/TNFRSF3 및 NGFR/TNFRSF16 과 결합한다. TGF β 11 과 상호작용하며 조직상호 흥성 세포 림프구 이상표 그리고 피부 비만 호혈, 침샘 식도 용성기 세포에서 발현한다.

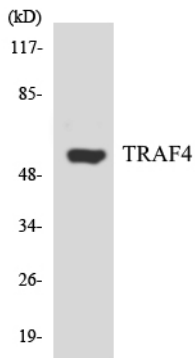
연구 분야

염증행동학 실험

이미지 데이터



TRAF4 항에 대한 웨스턴 블롯 분석. 오른쪽은 TRAF4 단백질로 나타났습니다.



K562 세포 용출물 TRAF4 항을 사용하여 웨스턴 블롯 분석합니다.