

제품명: Tra-2 α 토끼 다클론 항체

카탈로그 번호: APRab19175

연구용 전용

요약

설명	토끼 다클론 항체
숙주	토끼
적용	WB, IHC, ICC/IF, ELISA
반응성	인간
결합	비결합
변형	수정치 없음
아이소타입	IgG
클론성	다클론
형태	액체
농도	1mg/ml
Storage	Aliquot 하여 -20°C 에 보관(12 개월 유효). 냉동/해동 반복을 피하십시오.
Shipping	Ice bags
버퍼	글세롤 50%, 보오단질 0.5%, 산구방제인 0.02%를 함유한 PBS 용액
정제	천상정제

적용

희석 비율	WB 1:500-1:2000, IHC 1:100-1:300, ICC/IF 1:200-1:1000, ELISA 1:10000-1:20000
분자량	33kDa

항원 정보

유전자명	TRA2A
다른 이름	TRA2A; Transformer-2 protein homolog alpha; TRA-2 alpha; TRA2-alpha; Transformer-2 protein homolog A
유전자 ID	29896.0
SwissProt ID	Q13595
면역원	이 항원은 인간 TRA-2 단백질의 유한한 부분을 사용하며 생성되었습니다. 아미노 범위 221-270

배경

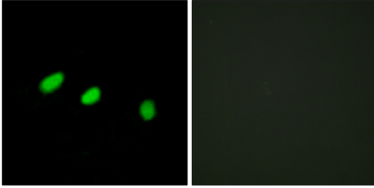
이 유전자는 트라-2 단백질에 부속하여 5' UTR(RRM(RNA 인산화) 도메인)을 가진 단백질을 암호화합니다. 인간 트라-2 단백질은 특정 RNA 서열에 결합하여 pre-mRNA 스플라이싱 조절에 관여합니다. 이 유전자는 다체 결양성 변이체를 발현합니다.[RefSeq 제 2013 년 9 월] 기능: 전구 RNA(pre-mRNA) 스플라이싱 조절에 관여하는 열목자 RNA 결합 단백질 PTM: RS 도메인

안정된 유성 스펙트럼의 SR 계열에 속한 유성 1 개 RRM(RNA 인식도) 도메인을 포함 소위 A3 인식 단백질 SRp75, SRp55, SRp40 및 SRp30 에 결합

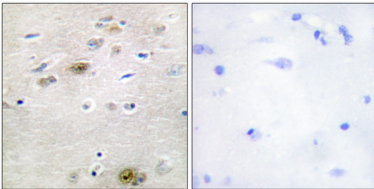
연구 분야

스플라이징

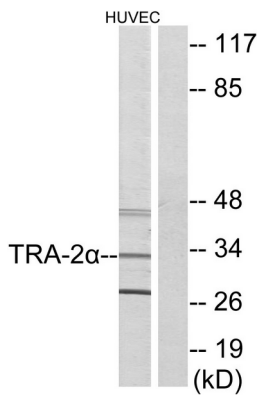
이미지 데이터



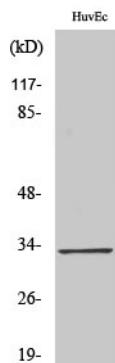
TRA-2 단백질은 HeLa 세포의 핵에서 오른쪽 그림과 같이 위치한다.



파라핀포된 뇌 조직에 대한 TRA-2 단백질은 핵에서 오른쪽 그림과 같이 위치한다.



TRA-2 단백질은 HUVEC 세포를 위해 단백질 분해 후 오른쪽 그림과 같이 위치한다.



Tra-2α 단백질은 1:500 희석에서 핵에 대한 단백질 분해 후 위치한다. 이 항체는 1:20000 희석에서 사용된다.