

**제품명: TR150** 토끼 다클론 항체

**카탈로그 번호: APRab19174**

연구용 전용

## 요약

설명	토끼 다클론 항체
숙주	토끼
적용	WB, ELISA
반응성	인간 쥐 생체
결합	비결합
변형	수정치 없음
아이소타입	IgG
클론성	다클론
형태	액체
농도	1mg/ml
Storage	Aliquot 하여 $-20^{\circ}\text{C}$ 에 보관(12 개월 유효). 냉동/해동 반복을 피하십시오.
Shipping	Ice bags
버퍼	글세롤 50%와 산구방제 N 0.02%를 함유한 PBS 용액
정제	천상정제

## 적용

희석 비율	WB 1:500-1:2000, ELISA 1:5000-1:20000
분자량	105kDa

## 항원 정보

유전자명	THRAP3 TRAP150
다른 이름	-
유전자 ID	9967.0
SwissProt ID	Q9Y2W1
면역원	인간 단백질 유한량 펩타이드 에피토폴리 110-190

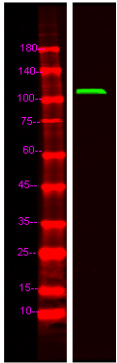
## 배경

가능성 중립 항체에 관한 정보: PTM: DNA 손상 ATM 또는 ATR 에 의해 인산화된다; 세열주, 요원 시에 인산화된다; 잠재 인물이 A 세포 포함되어 있다; 소위 대형 중립 항체 TRAP 의 소위 인체이다; 조직 특성 모든 조직에 존재한다; 가능성 중립 항체에 관한 정보: PTM: DNA 손상 ATM 또는 ATR 에 의해 인산화된다; 세열주, 요원 시에 인산화된다; 잠재 인물이 A 세포 포함되어 있다; 소위 대형 중립 항체 TRAP 의 소위 인체이다; 조직 특성 모든 조직에 존재한다

## 연구 분야

신호전달, 신호전달 경로, 핵신호전달, 핵호르몬수용체, 보존할인사, 보존의인사, 후유전학, 핵신호전달, 핵신호전달 경로, 핵수용체, 전자, 매체, 복합체

## 이미지 데이터



Hela 세포 용매에 한위 단백질 분을 수행하여 1 차항체는 1:10000 으로 하여 사용하고 2 차항체는 1:10000 으로 하여 사용합니다.