

제품명: TPX2 토끼 다클론 항체

카탈로그 번호: APRab19171

연구용 전용

요약

설명	토끼 다클론 항체
숙주	토끼
적용	WB, IHC, ICC/IF, ELISA
반응성	인간
결합	비특이적
변형	수정되지 않음
아이소타입	IgG
클론성	다클론
형태	액체
농도	1mg/ml
Storage	Aliquot 하여 -20°C 에 보관(12개월 유효). 냉동/해동 반복을 피하십시오.
Shipping	Ice bags
버퍼	글세롤 50%, 보르덴탈 0.5%, 산구방제 N 0.02%를 함유한 PBS 용액
정제	천상정제

적용

희석 비율	WB 1:500-1:2000, IHC 1:100-1:300, ICC/IF 1:50-1:200, ELISA 1:5000-1:20000
분자량	86kDa

항원 정보

유전자명	TPX2 TPX2; C20orf1; C20orf2; DIL2; HCA519; Targeting protein for Xklp2; Differentially expressed
다른 이름	in cancerous and non-cancerous lung cells 2; DIL-2; Hepatocellular carcinoma-associated antigen 519; Protein fls353; Restricted expression proliferera
유전자 ID	22974.0
SwissProt ID	Q9ULW0
면역원	이 항체는 인간 DIL-2 에 유한 항원 펩타이드를 사용하여 생성되었습니다. 아민 말단 301-350

배경

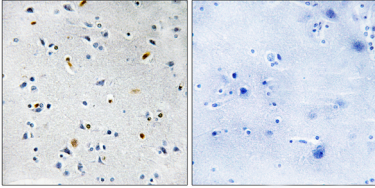
별도 G1/S 전환 후 세포질은 증가하는 세포에 발현된다. PTM: DNA 손상 ATM 또는 ATR 에 의해 인산화된다. 세포 내 위치 유사 발현은 방목 및 방추에 잘 관련되어 있다. S

및G2 기는 핵전이에 따른 합다. 조특성 정성제조에는 발현다양한 세포주에서 발현다

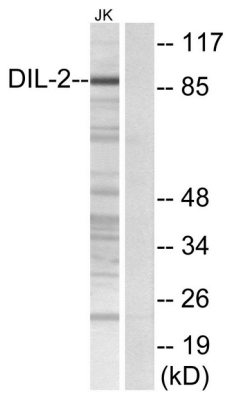
연구 분야

세포 생물학

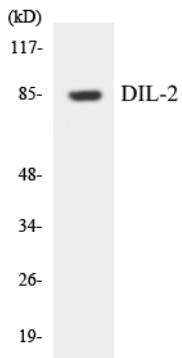
이미지 데이터



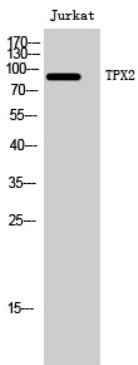
과민에민인노조제에한DIL-2 항를이용한면적조화분석. 오른쪽은합편이로차한결이다.



Jurkat 세포용를DIL-2 항를이용하여단분분석한결이다. 오른쪽은합편이로차된영이다.



DIL-2 항를이용하여HUVEC 세포용를위단분분석한다.



TPX2 단백항를이용한Jurkat 세포용를위단분분석. 이항는1:20000 으로하였다.