

제품명: TPH1 토끼 다클론 항체

카탈로그 번호: APRab19153

연구용 전용

요약

설명	토끼 다클론 항체
숙주	토끼
적용	WB, IHC, ICC/IF, ELISA
반응성	인간 쥐 생체
결합	비결합
변형	수정치 없음
아이소타입	IgG
클론성	다클론
형태	액체
농도	1mg/ml
Storage	Aliquot 하여 -20°C 에 보관(12개월 유효). 냉동/해동 반복을 피하십시오.
Shipping	Ice bags
버퍼	글세롤 50%, 보오덴탈 0.5%, 산기방제 N 0.02%를 함유한 PBS 용액
정제	천상정제

적용

희석 비율	WB 1:500-1:2000, IHC 1:100-1:300, ICC/IF 1:200-1:1000, ELISA 1:10000-1:20000
분자량	51kDa

항원 정보

유전자명	TPH1
다른 이름	TPH1; TPH; TPRH; TRPH; Tryptophan 5-hydroxylase 1; Tryptophan 5-monoxygenase 1
유전자 ID	7166.0
SwissProt ID	P17752
면역원	이 항체는 인간 트립토판 5-하이드록실라제 유한항원을 사용하여 생성되었습니다. 아민산 범위 231-280

배경

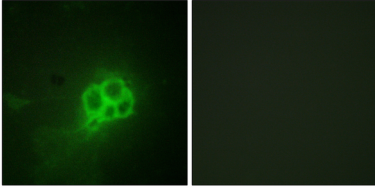
이 유전자는 종종 아민산 트립토판 수송기 및 구성을 암호화합니다. 암호화 단백질은 중추 신경계 및 말초 신경계에서 주로 발현되며, 특히 뇌에서 특히 높은 수준에서 발현됩니다. 이 유전자는 또한 정상적인 선천성 면역 분자 관련 특성을 가진 다양한 중추 및 말초 신경계 질환과 관련이 있습니다. [RefSeq 제 2009년 4월, 축합형 L- 트립토판 + 테트라하이드로이모노프린 + O(2) = 5-하이드록시-L- 트립토판 + 4 α -하이드록시 테트라하이드로이모노프린 보조자 Fe(2+) 에 경로 반응 후 말대사 제품인 5-하이드록시-L- 트립토판 및 테트라하이드로이모노프린 생성 1/2 단계 유럽 바이오인양성종 아민산 수송기 및 수송 유전자]

: ACT 도판1 기를 포함 소위 동한 소위물 다형적 조특성 아아품2 는아아품1 보나발한범기준것로보임

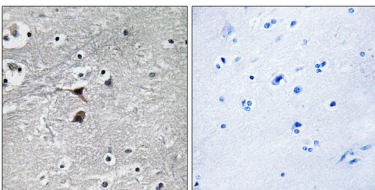
연구 분야

트립토판대사

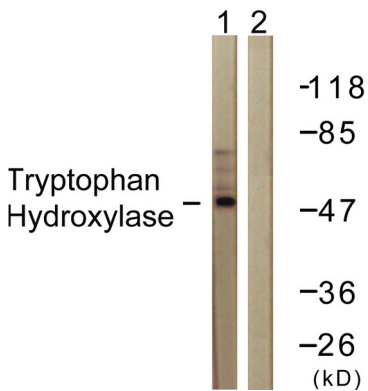
이미지 데이터



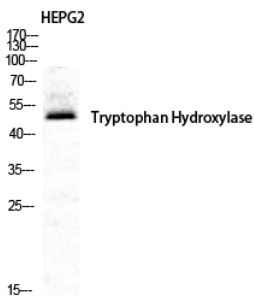
트립토판수화소항체를용한 HUVEC 세포의면역형분석 오른쪽 그림은항체이로차한결입니다.



피판에포된인노조에한트립토판수화소항체를용한면적측정 분석 오른쪽 그림은항체이로차한결입니다.



트립토판수화소항체를용한 Jurkat 세포의면역형분석 오른쪽 그림은항체이로차한결입니다.



HepG2 세포에대한면역형분석은1:500 이하의TPH1 다량항체를용하고 이항체는1:20000 이하하였다.