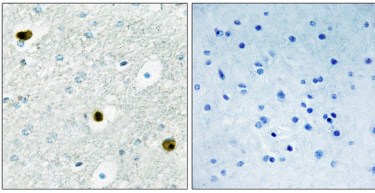


이후 기간에 포함된다.) (별도 단계 이이폴2는 생인 뇌 이이폴2와 이이폴2에서 낮은 수준으로 발현된다.) (유성 TPD52 계열에 포함된다.) (소뇌 위 중뇌 등에서는 이이폴2 계열이 다른 구성원 이이폴2 계열을 포함한다.) (조직 특이성 이이폴2는 결합 유인자 전립선암 취약 및 전립선암 세포에 포함된다.) 이이폴2는 생인 전립선 뇌 신경 및 전립선에서 높은 수준으로 발현되고 태반 조직에서는 중간 수준으로 폐 간 및 생인에서 낮은 수준으로, 비장 흉선 말초 단핵혈색소 호산 및 생인에서 매우 낮은 수준으로 발현된다.

연구 분야

면역 작용면역 B 세포 비CD; 암 종양 바이오마커

이미지 데이터



표면에 표지된 인 뇌 조직에 대한 면역조직화학 분석 (TPD52 항체 사용). 오른쪽 그림은 항체 탐지로 차이를 나타내며, 왼쪽 그림은 탐지된 결과입니다.