

**제품명: TP53INP2** 토끼 다클론 항체

**카탈로그 번호: APRab19143**

연구용 전용

## 요약

설명	토끼 다클론 항체
숙주	토끼
적용	WB, IHC, ICC/IF, ELISA
반응성	인간 췌장
결합	비결합
변형	수정되지 않음
아이소타입	IgG
클론성	다클론
형태	액체
농도	1mg/ml
Storage	Aliquot 하여 $-20^{\circ}\text{C}$ 에 보관(12개월 유효). 냉동/해동 반복을 피하십시오.
Shipping	Ice bags
버퍼	글세롤 50%, 보르덴탈 0.5%, 산구방제인 0.02%를 함유한 PBS 용액
정제	천상정제

## 적용

희석 비율	WB 1:500-1:2000, IHC 1:100-1:300, ICC/IF 1:200-1:1000, ELISA 1:5000-1:20000
분자량	17kDa

## 항원 정보

유전자명	TP53INP2
다른 이름	TP53INP2; C20orf110; DOR; PINH; Tumor protein p53-inducible nuclear protein 2; Diabetes and obesity-regulated gene; p53-inducible protein U; PIG-U
유전자 ID	58476.0
SwissProt ID	Q8IXH6
면역원	이 항체는 인간 TP53INP2 에 유한한 항원만을 사용하여 생성되었습니다. 최소 분량: 1-50

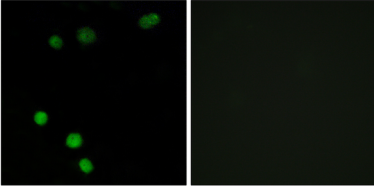
## 배경

종단 단백질 p53 유전자 단백질 (TP53INP2) (인간 유전자)는 단백질 구조를 추적하여 잘 알려진 항원 및 에피토프에 결합합니다. 이 단백질은 POLR1/RNA 중합효소 전사 복합체 구성 요소와 rDNA 전사 조절에 관여합니다. 이 단백질은 알코올 의존성 질환에 관련되어 있습니다. [RefSeq 제 2016 년 7 월]

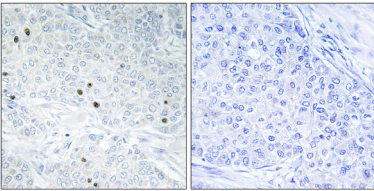
## 연구 분야

세포생물학

## 이미지 데이터



TP53INP2 항체를 용인 MCF7 세포의 면역형광분석을 오른쪽 그림은 항체 없이로 차한 결과이다.



TP53INP2 항체를 용인 파판포배가 유암 조직의 면역조직화학분석을 오른쪽 그림은 항체 없이로 차한 결과이다.