

제품명: TP1 토끼 다클론 항체
카탈로그 번호: APRab19138
연구용 전용

요약

설명	토끼 다클론 항체
숙주	토끼
적용	IHC, ICC/IF, ELISA
반응성	인간 췌장
결합	비결합
변형	수정치 없음
아이소타입	IgG
클론성	다클론
형태	액체
농도	1mg/ml
Storage	Aliquot 하여 -20°C 에 보관(12 개월 유효). 냉동/해동 반복을 피하십시오.
Shipping	Ice bags
버퍼	글세롤 50%, 보르덴탈 0.5%, 산구방제 N 0.02% 를 함유한 PBS 용액
정제	천상정제

적용

희석 비율	IHC 1:100-1:300, ICC/IF 1:50-1:200, ELISA 1:5000-1:20000
분자량	-

항원 정보

유전자명	TEP1
다른 이름	TEP1; TLP1; TP1; Telomerase protein component 1; Telomerase-associated protein 1; Telomerase protein 1; p240; p80 telomerase homolog
유전자 ID	7011.0
SwissProt ID	Q99973
면역원	이 항원은 인간 TEP1 에서 유래한 항원이다. 사용 가능 단백질은 171-220

배경

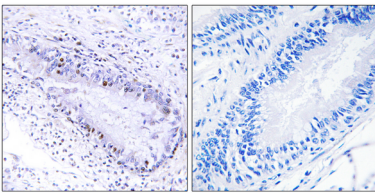
이 유전자는 염색체 말단에 새로운 텔로미어를 첨가하는 기능을 수행하는 텔로머라제를 구성하는 여러 단백질 복합체 구성원이다. 텔로머라제 관련 단백질은 생장 동안에 여러 번 복제되어 있다. 대체 물질을 통해 유전 사본이 생성된다. [RefSeq 제공 2016 년 1 월] 기능: 염색체 말단에 텔로미어를 구성하는 여러 단백질 복합체 구성원이다. 또한 핵세질 수에 관하여는 중심위 구조 관련 단백질 복합체 구성원이다.

나노볼리틱스 단백질이나 바이러스 RNA(vRNA)의 검출을 극대화하는 역할을 합니다. TERC에 결합, 유성 NACHT 도메인 개 포함, 유성 TROVE 도메인 개 포함, 유성 WD 반복열 21 개 포함, 유성 TEP1 N-말단 반복열 4 개 포함, 소위 TERT, DKC1, WDR79/TCAB1, NOP10, NHP2, GAR1, TEP1, EST1A, POT1 및 텔로미라제 RNA 중형 구조(TEC)로 구성된 텔로미라제 효소 복합체 구성 요소 MVP, PARP4 및 기타 바이러스 RNA(vRNA)로 구성된 볼리틱스 단백질의 구성 요소 VAULTRC1, VAULTRC2 및 VAULTRC4/hvg4 vRNA에 결합, 조직 특성 또는 조직에 존재

연구 분야

후유전학, 핵산 전달, 전사 전사자 발생, 생체 수정, 학통 변체

이미지 데이터



표면에 표지된 인체 암 조직에 대한 TEP1 항체를 통한 면역조직화학 분석은 조직 특이적 함량에 따라 차이를 나타냅니다.