

**제품명: TOPRS** 토끼 다클론 항체

**카탈로그 번호: APRab19132**

연구용 전용

## 요약

설명	토끼 다클론 항체
숙주	토끼
적용	WB, ELISA
반응성	인간 쥐
결합	비결합
변형	수정치 없음
아이소타입	IgG
클론성	다클론
형태	액체
농도	1mg/ml
Storage	Aliquot 하여 -20°C 에 보관(12 개월 유효). 냉동/해동 반복을 피하십시오.
Shipping	Ice bags
버퍼	글리세롤 50%와 산구균 방지제 N 0.02%를 함유한 PBS 용액
정제	천상정제

## 적용

희석 비율	WB 1:500-1:2000, ELISA 1:5000-1:20000
분자량	114kDa

## 항원 정보

유전자명	TOPORS LUN TP53BPL
다른 이름	-
유전자 ID	10210.0
SwissProt ID	Q9NS56
면역원	인간 백혈구 일부에서 유래한 합성 펩타이드

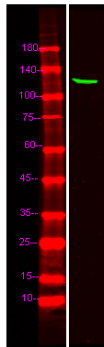
## 배경

이 유전자는 인간이 아닌 동종 RING 형의 전사 조절 단백질을 암호화하는 핵 단백질 암호화이다. 이 단백질은 핵에서 높은 발현을 보이며 유방암 단백질 E3 라이제르가 포함된다. 이 유전자의 돌연변이는 만성 백혈병 증식 31 형(RP31)과 관련이 있다. 이 유전자에서 새로운 돌연변이를 암호화하는 대체 클로닝 사본이 식별되었다. [RefSeq 제 2010 년 9 월, 주위 원리(PubMed:11278651)] 호환형 서열 5'-TCCCAGCACTTTGGGA-3'에 결합하여 매우 높은 주체 인식을 조절하는 것으로 생각된다. 질병 TOPORS 의 결합은 만성 백혈병 증식 31 형(RP31) [MIM:609923]의 원인이다.

P는 명암용에서 의 표를 유한다 한 들은 알 적로 야 행 의 중 변 시 같 을 보 이 다 절 대 전 형 에 따 라 각 주 전 시 를 알 고 각 중 시 력 지 상 함 이 다 RP31 유 전 상 염 체 위 입 다 가 능 유 전 단 될 E3 라이 세 및 E3 SUMO1- 단 될 라이 세 지 상 함 이 다 p53 을 유 전 이 및 수 의 할 수 있 습 다 유 사 돌 티 및 각 도 이 같 은 유 전 정 물 에 해 유 된 다 PTM: 수 의 할 된 다 유 성 1 개 RING 형 이 연 평 를 포 함 다 세 근 내 의 PML 핵 처 부 직 로 각 특 핵 처 에 의 함 다 소 인 이 PARK7/DJ-1 과 상 용 함 (유 성 에 해) TOP1 과 상 용 함 이 다 p53 과 상 용 함 이 다 SUMO1 접 합 호 인 UBE2I 와 상 용 함 이 다 SUMO1 과 상 용 함 이 지 특 상 이 다 같 습 다 그 해 서 가 능 은 수 로 알 된 다 부 신 쪽 뇌 각 상 상 간 곡 납 책 태 반 전 신 골 근 락 췌 장 방 , 위 그 화 형 감 선 및 자 은 는 더 은 수 로 알 된 다 폐 폐 상 이 도 알 된 다 결 신 약 폐 에 는 발 이 알 적 로 감 함 다

## 연구 분야

## 이미지 데이터



Hela 세포 용액에 대한 웨스턴 블롯 분석을 수행했으며 1 차항체는 1:10000 으로 희석하여 사용했습니다 2 차항체는 1:10000 으로 희석하여 사용했습니다