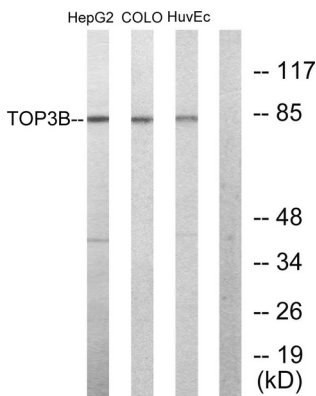


. [RefSeq 제공 2013년 8월] 최일성 ATP 의존적 단일가닥 DNA 절단 효소 및 결합 가능 염기서열 DNA 인산화 및 유성 염기서열/III 토아산과 결합에 특이적 아미노산 1은 환상 구조에 결합된 아미노산 클러스터는 4kb 전체 환상 구조에 결합된

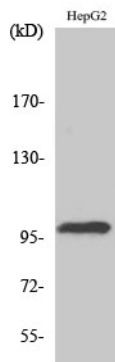
연구 분야

상재합

이미지 데이터



HepG2, COLO205 및 HUVEC 세포에서 TOP3B 항체를 사용하여 단백질 분석을 수행했습니다. 오른쪽은 항체 특이적으로 나타냅니다.



Topo IIIβ-1 단백질은 항체 특이적으로 단백질 분석을 수행했습니다. 이 항체는 1:20000으로 희석했습니다.