

제품명: Topo III α 토끼 다클론 항체

카탈로그 번호: APRab19127

연구용 전용

요약

설명	토끼 다클론 항체
숙주	토끼
적용	WB, ELISA
반응성	인자 쥐
결합	비결합
변형	수정치 없음
아이소타입	IgG
클론성	다클론
형태	액체
농도	1mg/ml
Storage	Aliquot 하여 -20°C 에 보관(12 개월 유효). 냉동/해동 반복을 피하십시오.
Shipping	Ice bags
버퍼	글리세롤 50%, 보오덴탈 0.5%, 산기방제 N 0.02%를 함유한 PBS 용액
정제	천상정제

적용

희석 비율	WB 1:500-1:2000, ELISA 1:5000-1:20000
분자량	115kDa

항원 정보

유전자명	TOP3A
다른 이름	TOP3A; TOP3; DNA topoisomerase 3-alpha; DNA topoisomerase III alpha
유전자 ID	7156.0
SwissProt ID	Q13472
면역원	Topo III α 에서는 유한한 항원이다. 아미노산 범위 350-430

배경

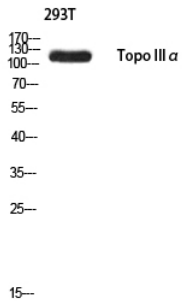
이 유전자 전 과정에서 DNA 의 위상적 상태를 조절하며 하는 효소인 DNA 토이로이머스를 암호화한다. 이것은 DNA 단일 가닥의 일정한 절단 및 재결합을 촉매하여 가닥이 서로 결합할 수 있도록 하며 초선수를 줄이고 DNA 의 위상을 변화시킨다. 효소는 세포에서 재조합 전에 DNA BLM 과 복합체를 형성한다. 세포 분열을 통해 다른 아형을 암호화하는 여러 변이체가 생성된다. [RefSeq 제 2016 년 3 월, 축적성 ATP 의존적인 DNA 절단 후 절단 및 결합 가능 고로 응축 나선 DNA 에 초선수를 감속시킨다. RMI 복합체 발수 경로로써 세포 DNA 교차점을 제거하여 상재 복합증

간지(치매)증안 역할을 하는 복합입니다. 유성 원신물(형) / III 토아(치매)에 복합다. 소위 BLM 및 RMI1 과(집)복합다. RMI 복합(구조)로(최)한 TOP3A, RMI1 및 RMI2 를(포)함다. RMI 복합는 BLM 과(상)복합다. 조(특)성(교)화(상)공(근)및(치)매(신)발(현)을(보)입니다.

연구 분야

상(재)합

이미지 데이터



Topo III α 항(체)를(용)인(293T) 세(포)워(단)분(리)는(적) 항(체)는(1:500) 으로(화)되었고(이) 항(체)는(1:20000) 으로(화)되었다.