

제품명: Tom20 토끼 다클론 항체

카탈로그 번호: APRab19120

연구용 전용

요약

설명	토끼 다클론 항체
숙주	토끼
적용	WB, ICC/IF, ELISA
반응성	인간 쥐 생체
결합	비결합
변형	수정치 없음
아이소타입	IgG
클론성	다클론
형태	액체
농도	1mg/ml
Storage	Aliquot 하여 -20°C 에 보관(12개월 유효). 냉동/해동 반복을 피하십시오.
Shipping	Ice bags
버퍼	글세롤 50%, 보르덴탈 0.5%, 산구방제 N 0.02%를 함유한 PBS 용액
정제	천상정제

적용

희석 비율	WB 1:500-1:2000, ICC/IF 1:100-1:300, ELISA 1:5000-1:20000
분자량	17kDa

항원 정보

유전자명	TOMM20 TOMM20; KIAA0016; Mitochondrial import receptor subunit TOM20 homolog;
다른 이름	Mitochondrial 20 kDa outer membrane protein; Outer mitochondrial membrane receptor Tom20
유전자 ID	9804.0
SwissProt ID	Q15388
면역원	이 항원은 인간 TOMM20에서 유래한 단백질을 용해시킨 다음 다 에피소프 15-64

배경

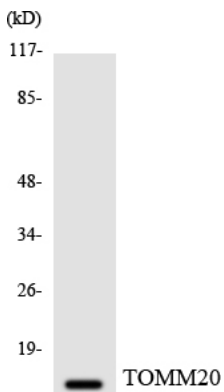
가장 일반적으로 다클론 항체로 알려진 인 및 동물 항체는 특정 항원 특이성을 갖지 않습니다. tom22 외핵 미토콘드리아 단백질은 특정 미토콘드리아 수용체 역할을 수행하는 반면 tom40은 통로에 있는 것을

전환다유성 Tom20 계열에 속한다. 소위 적외 7 개 이상 다른 단백질(TOMM5, TOMM6, TOMM7, TOMM20, TOMM22, TOMM40 및 TOMM70)로 구성된 미토콘드리아 외막 단백질 복합체(TOM 복합체)의 일부를 형성한다. TOM22 외상 작용이다. TOM22 외함계 미토콘드리아 외막에서 전 단백질 수용체 역할을 하며 단백질 TOMM40 전암종에 의한 것을 촉진한다. 유점 TOMM20 계열에 속한다. 경요소 최 7 개 단백질(TOMM5, TOMM6, TOMM7, TOMM20, TOMM22, TOMM40 및 TOMM70)로 구성된 미토콘드리아 외막 단백질 복합체(TOM 복합체)의 일부를 형성한다. TOM22 외상 작용이다.

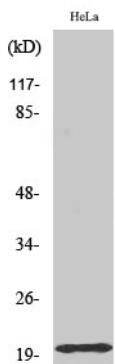
연구 분야

산화환원 단백질 등 소수성 조절 대상 미토콘드리아 경 및 평형 미토콘드리아 미토콘드리아 생성 미토콘드리아 표지 단백질 신장학 고정

이미지 데이터



TOMM20 항을 사용하여 HeLa 세포 용출물을 웨스턴 블롯 분석했습니다.



Tom20 단백질을 1:500 오프라하여 양성에 대해 웨스턴 블롯 분석을 수행했습니다. 마킹은 1:20000 오프라하여 사용되었습니다.