

**제품명: TOB1** 토끼 다클론 항체

**카탈로그 번호: APRab19116**

연구용 전용

## 요약

설명	토끼 다클론 항체
숙주	토끼
적용	WB, IHC, ICC/IF, ELISA
반응성	인간 췌장
결합	비결합
변형	수정치 없음
아이소타입	IgG
클론성	다클론
형태	액체
농도	1mg/ml
Storage	Aliquot 하여 -20°C 에 보관(12 개월 유효). 냉동/해동 반복을 피하십시오.
Shipping	Ice bags
버퍼	글세롤 50%, 보르덴탈 0.5%, 산구방제IN 0.02%를 함유한 PBS 용액
정제	천상정제

## 적용

희석 비율	WB 1:500-1:2000, IHC 1:100-1:300, ICC/IF 1:50-1:200, ELISA 1:5000-1:20000
분자량	40kDa

## 항원 정보

유전자명	TOB1
다른 이름	TOB1; TOB; TROB1; Protein Tob1; Transducer of erbB-2 1
유전자 ID	10140.0
SwissProt ID	P50616
면역원	이 항원은 인간 TOB1 에 유한한 항원 아지트를 사용되었습니다. 아민산 범위 130-179

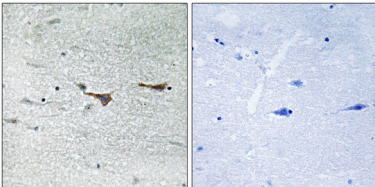
## 배경

이 유전자 erbB-2/B 세포 전이 유전자 변형 계열 구성을 암호화합니다. 계열 구성은 세포 성장을 조절하는 신호 전달 단백질인 erbB-2 계열의 구성 요소로 암호화되어 있습니다. 대체 스플라이싱에 의해 전사 변형이 생성됩니다. [RefSeq 제 2011 년 8 월, 기능 erbB-2 수용체로 키아사 효용은 종종 단백질 변형으로 키아사 효용을 주지 않는 것으로 생각될 수 있습니다. PTM: 세린 및 트로닌 잔기에서 인산화, 유성 BTG 계열에 포함, 소위 CNOT7 과성 포함, 조직 특이성 및 분할

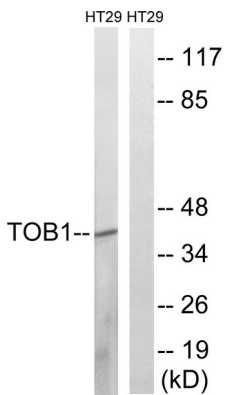
## 연구 분야

신호 전달, 신호 전달 경로, 핵 신호 전달, SMAD; 후유전학, 핵 신호 전달 압, 중 단백질 억제 단백질, 종양 억제자

## 이미지 데이터



TOB1 항체를 용액과 핀포인트 간노 조직 면역조직화학 분석, 오른쪽은 항염염이로 처리한 결과이다.



20% 항염염 처리한 HT-29 세포 용액을 TOB1 항체를 사용하여 단백질 분석했다. 오른쪽은 항염염이로 처리한 결과이다.