

제품명: TNF-R2 토끼 다클론 항체

카탈로그 번호: APRab19093

연구용 전용

요약

설명	토끼 다클론 항체
숙주	토끼
적용	WB, IHC, ICC/IF, ELISA
반응성	인간 췌장
결합	비결합
변형	수정치 없음
아이소타입	IgG
클론성	다클론
형태	액체
농도	1mg/ml
Storage	Aliquot 하여 -20°C 에 보관(12개월 유효). 냉동/해동 반복을 피하십시오.
Shipping	Ice bags
버퍼	글세롤 50%, 보오덴탈 0.5%, 산구방제 N 0.02%를 함유한 PBS 용액
정제	천상정제

적용

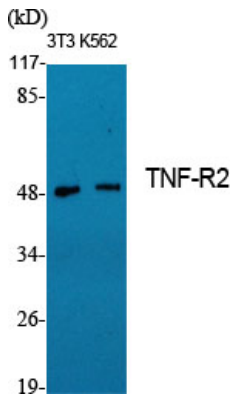
희석 비율	WB 1:500-1:2000, IHC 1:100-1:300, ICC/IF 1:200-1:1000, ELISA 1:10000-1:20000
분자량	48kDa

항원 정보

유전자명	TNFRSF1B TNFRSF1B; TNFBR; TNFR2; Tumor necrosis factor receptor superfamily member 1B; Tumor
다른 이름	necrosis factor receptor 2; TNF-R2; Tumor necrosis factor receptor type II; TNF-RII; TNFR-II; p75; p80 TNF-alpha receptor; CD antigen CD120b; Etanercept
유전자 ID	7133.0
SwissProt ID	P20333
면역원	이 항원은 인간 TNF 수용체 II 에 유래한 항원임을 증명되었습니다. 이 단백질의 376-425

배경

이 유전자에 의해 생성된 TNF 수용체 II는 TNF 수용체 I와 유사한 구조를 가지지만 TNF 수용체 I은 중합체를 형성하여 유비린 리아제 활성을 가진 두 가지 항원 결합 도메인인 I-1AP1 과 I-1AP2 를 포함한다.



양식에 대해 TNF-R2 단백질은 1:1000 오프하이브리딩을 수행했다. 이항체는 1:20000 오프하이브리딩을