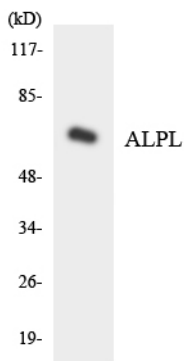


, 이 중 적어도 하나는 단질분자로 상수호르몬인 전구단백질인 융합 단백질이다. 이는 배아 무질에 관련할 수 있다. 이 유전자 돌연변이는 각각 골격 결핍을 특징으로 하는 질환인 인산염 대사 관련 질환이다. 즉, $\text{매탈성 안모에이드} + \text{H}_2\text{O} = \text{알칼리} + \text{인산}$ 보인자 마다 숨어온 개질, 보인자 이연이 2 개질, 질병 ALPL 결핍 소형 인산염 인산염 [MIM:146300]의 원인이다. 질병 ALPL 결핍 소형 인산염 인산염 [MIM:241510]의 원인이다. 질병 ALPL 결핍 대형 인산염 인산염 [MIM:241500]의 원인이다. 인산염은 골격 무질 결함 특이 유전자 이상 결함이다. 발병 연령에 따라 주산형, 영형, 소형, 성형 네 가지 인산염 유형으로 구분된다. 주산형 가장 심하며 가장 흔하다. 유전자 발현이 골격 결함 없이 한 가지 인산염 (odontohypophosphatasia)으로 구분된다. 기능 이상은 골격 석회에 영향을 미친다. 대부분의 유전적 변형은 태아형, 정형 및 조산형이 배설의 네 가지 유형으로 있다. 원인 정보 알칼리성 인산염 소형 인산염 : 조산형 알칼리성 인산염 소형 인산염 변이 데이터베이스, PTM: 당화 유성 알칼리성 인산염 소형 인산염에 해당한다. 소위 동양계

연구 분야

염색성

이미지 데이터



ALPL 항체를 사용하여 Jurkat 세포 용출물을 위한 Western blot 분석