

제품명: TMPO 토끼 다클론 항체

카탈로그 번호: APRab19070

연구용 전용

요약

설명	토끼 다클론 항체
숙주	토끼
적용	WB, IHC, ICC/IF, ELISA
반응성	인간 췌장
결합	비결합
변형	수정치 없음
아이소타입	IgG
클론성	다클론
형태	액체
농도	1mg/ml
Storage	Aliquot 하여 -20°C 에 보관(12개월 유효). 냉동/해동 반복을 피하십시오.
Shipping	Ice bags
버퍼	글리세롤 50%, 보오덴탈 0.5%, 산기방부제 0.02%를 함유한 PBS 용액
정제	천상정제

적용

희석 비율	WB 1:500-1:2000, IHC 1:100-1:300, ICC/IF 1:200-1:1000, ELISA 1:5000-1:20000
분자량	75+50kDa

항원 정보

유전자명	TMPO LAP2
다른 이름	TMPO LAP2
유전자 ID	7112.0
SwissProt ID	P42166/P42167
면역원	예민성 범위 1-50 의 인간 단백질 항원 펩타이드

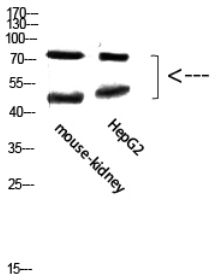
배경

TMPO(토끼)는 유전자에 의해 생성된 단백질에 대한 항체로, 이 항체는 여러 개의 구조적 구조를 유지하는 데 도움을 줄 수 있습니다. 또한, 단백질의 핵 안쪽에 위치한 수용체를 할 수 있습니다. TMPO 유전자 돌연변이는 항상성 장애와 관련이 있습니다. TMPO 에는 서로 다른 아형을 갖는 대체물이 존재하며, 이는 관찰되었습니다.

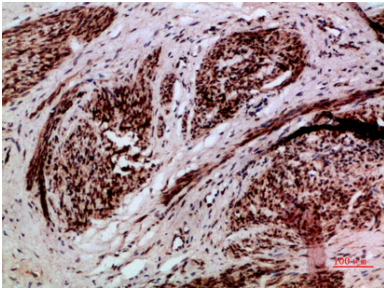
연구 분야

신장암 세포, 췌장암 세포, 위암 세포, 췌장 중상엽 5 형리인 기관

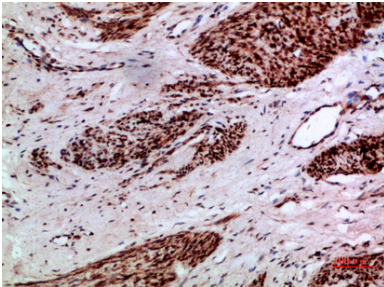
이미지 데이터



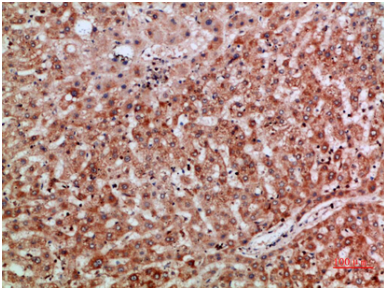
마우스장유, HepG2 세포를 용해시킨 후 분해시 항체 800 배 희석시 사용, 이 항체는 1:20000 으로 희석시 사용



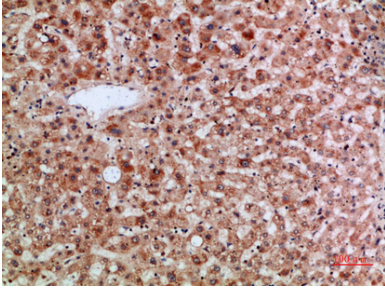
표면에포된인간 췌장암 조직 면역조직화학에서 항체는 1:200 으로 희석했다



표면에포된인간 췌장암 조직 면역조직화학에서 항체는 1:200 으로 희석했다



표면에포된인간 조직 면역조직화학에서 항체는 1:200 으로 희석했다



과민에 포함된 인간 조직의 면역조직화학에서 항체는 1:200으로 희석되었다.