

제품명: TMEPAI 토끼 다클론 항체

카탈로그 번호: APRab19059

연구용 전용

요약

설명	토끼 다클론 항체
숙주	토끼
적용	WB, ELISA
반응성	인간 췌장
결합	비결합
변형	수정치 없음
아이소타입	IgG
클론성	다클론
형태	액체
농도	1mg/ml
Storage	Aliquot 하여 -20°C 에 보관(12 개월 유효). 냉동/해동 반복을 피하십시오.
Shipping	Ice bags
버퍼	글세롤 50%, 보르네올 0.5%, 산구방제인 0.02%를 함유한 PBS 용액
정제	천상정제

적용

희석 비율	WB 1:500-1:2000, ELISA 1:10000-1:20000
분자량	36kDa

항원 정보

유전자명	PMEPA1 STAG1 TMEPAI
다른 이름	Transmembrane prostate androgen-induced protein (Solid tumor-associated 1 protein)
유전자 ID	56937.0
SwissProt ID	Q969W9
면역원	아미노산 240-287 의 간 단백질 복합체

배경

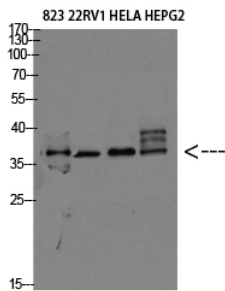
이 유전자는 Smad 신호 전달 경로(SIM)를 포함하는 막 단백질입니다. 이 유전자는 안드로겐 조절된 성장 억제에 유전적으로 억제된 Smad 단백질의 신호를 통해 안드로겐에 반응하는 성장 억제 신호 전달 경로를 억제합니다. 이 유전자의 발현은 여러 유형의 암 발생에 관여할 수 있습니다. 이 유전자에는 여러 아형이 알려져 있는데, 특히 WW 유전자 변이체가 관찰됩니다. [RefSeq 자료 2011년 12월 10일] WW 결합 도메인은 NEDD4 의 신호를 매개합니다. 유전 안드로겐에 의해 유전됩니다. 유전형 PMEPA1 결핍에 해당합니다. 소위 NEDD4 의 WW 도메인 신호를 매개합니다. 조직 특이성 전사 인자

높은 발현을 보이며 난에도 발현됩니다.

연구 분야

신경발생, 신경아세포, 호르몬

이미지 데이터



823 22RV1 HELA HEPG2 세포 용출물 위양성 부분에서 약 1:2000 으로 확인되고 약 1:20000 으로 확인되었다.