

제품명: Tmem72 토끼 다클론 항체

카탈로그 번호: APRab19058

연구용 전용

요약

설명	토끼 다클론 항체
숙주	토끼
적용	WB, ELISA
반응성	인간 췌장
결합	비결합
변형	수정치 없음
아이소타입	IgG
클론성	다클론
형태	액체
농도	1mg/ml
Storage	Aliquot 하여 -20°C 에 보관(12 개월 유효). 냉동/해동 반복을 피하십시오.
Shipping	Ice bags
버퍼	글세롤 50%, 보르덴탈 0.5%, 산구방제 N 0.02% 를 함유한 PBS 용액
정제	천상정제

적용

희석 비율	WB 1:500-1:2000, ELISA 1:10000-1:20000
분자량	30kDa

항원 정보

유전자명	TMEM72 C10orf127 KSP37
다른 이름	Transmembrane protein 72 (Kidney-specific secretory protein of 37 kDa)
유전자 ID	643236.0
SwissProt ID	A0PK05
면역원	인간 Tmem72 유체상 단백질 다클론 항체

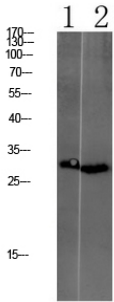
배경

이 유전자는 상염색체 상에 위치하며, 특정 조직에서 발현되는 막 단백질입니다. [RefSeq 제공 2016년 9월]

연구 분야

세포질막 기아형

이미지 데이터



1 mouse-liver

2 CAC02

단백질 용액에 대한 단백질 분해 효소는 1000 배 희석되고, 약량은 1:20000 으로 하였다.