

제품명: TMEM185A 토끼 다클론 항체

카탈로그 번호: APRab19053

연구용 전용

요약

설명	토끼 다클론 항체
숙주	토끼
적용	WB, IHC, ICC/IF, ELISA
반응성	인간
결합	비특이적
변형	수정치 없음
아이소타입	IgG
클론성	다클론
형태	액체
농도	1mg/ml
Storage	Aliquot 하여 -20°C 에 보관(12개월 유효). 냉동/해동 반복을 피하십시오.
Shipping	Ice bags
버퍼	글리세롤 50%, 보르덴탈 0.5%, 산구방제 N 0.02%를 함유한 PBS 용액
정제	천상정제

적용

희석 비율	WB 1:500-1:2000, IHC 1:100-1:300, ICC/IF 1:200-1:1000, ELISA 1:10000-1:20000
분자량	41kDa

항원 정보

유전자명	TMEM185A
다른 이름	TMEM185A; CXorf13; FAM11A; Transmembrane protein 185A; Protein FAM11A
유전자 ID	84548.0
SwissProt ID	Q8NFB2
면역원	이 항원은 인간 TMEM185A 에서 유한 항원 단백질을 사용하였습니다. 아미노산 범위 290-339

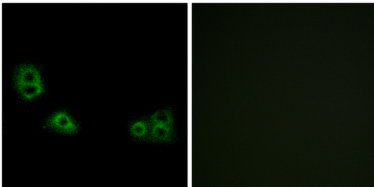
배경

이 유전자에 대해 5' 및 3' UTR은 각각 100bp 및 100bp입니다. 이 유전자는 쥐 유전자 FRAXF의 CpG 섬에 위치하는 것으로 가장 잘 알려져 있습니다. 이 유전자의 비번역 영역은 CGG 삼핵 반복 서열이 포함되어 있으며 일반적으로 7~40 개의 CGG 반복을 가진 300 개 이상으로 확장될 수 있습니다. CpG 섬과 같은 이 유전자 전이체를 알지만, 이 유전자의 비번역 영역은 특정 표형으로 타지 않습니다. 대체 스플라이싱을 통해 이 유전자 변형이 생성됩니다. 이 유전자의 유전자 X 염색체 상에 있다고 알려져 있습니다. [RefSeq 제 2013년 8월, 유형 TMEM185 개체에 속함]

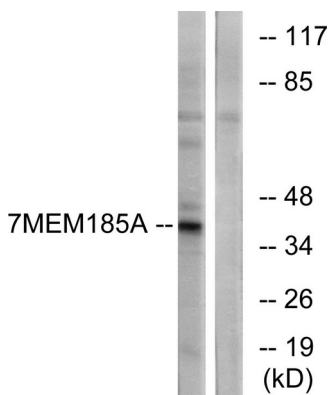
연구 분야

-

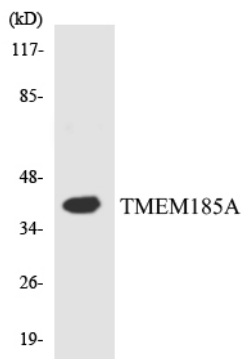
이미지 데이터



TMEM185A 항체를 용인 MCF7 세포의 핵막 근처, 오히려 세포막에 위치함을 관찰했다.



TMEM185A 항체를 용인 K562 세포 용출물을 위한 단백질 분석했다. 오히려 세포막에 위치함을 관찰했다.



TMEM185A 항체를 용인 HT-29 세포 용출물에 대한 단백질 분석을 수행했다.