

제품명: TMEM173 토끼 다클론 항체

카탈로그 번호: APRab19052

연구용 전용

요약

| | |
|----------|---|
| 설명 | 토끼 다클론 항체 |
| 숙주 | 토끼 |
| 적용 | WB, IHC, ICC/IF, ELISA |
| 반응성 | 인간 |
| 결합 | 비결합 |
| 변형 | 수정치 없음 |
| 아이소타입 | IgG |
| 클론성 | 다클론 |
| 형태 | 액체 |
| 농도 | 1mg/ml |
| Storage | Aliquot 하여 -20°C 에 보관(12 개월 유효). 냉동/해동 반복을 피하십시오. |
| Shipping | Ice bags |
| 버퍼 | 글세롤 50%, 보르네올 0.5%, 산구방제 N 0.02% 를 함유한 PBS 용액 |
| 정제 | 천상정제 |

적용

| | |
|-------|--|
| 희석 비율 | WB 1:500-1:2000, IHC 1:100-1:300, ICC/IF 1:50-1:200, ELISA 1:10000-1:20000 |
| 분자량 | 38kDa |

항원 정보

| | |
|--------------|---|
| 유전자명 | TMEM173 ERIS MITA STING TMEM173; ERIS; MITA; STING; Transmembrane protein 173; Endoplasmic reticulum |
| 다른 이름 | interferon stimulator; ERIS; Mediator of IRF3 activation; hMITA; Stimulator of interferon genes protein; hSTING |
| 유전자 ID | 340061.0 |
| SwissProt ID | Q86WV6 |
| 면역원 | 아미노산 범위 301-350 에 해당하는 막 단백질 173 에서 유래한 합성 펩타이드 |

배경

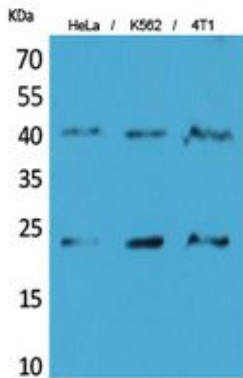
이 유전자 비아스 및 세포 감염에 대한 면역의 주요 조절 역할을 하는 5 개 막 통과 단백질로 구성된 복합체이다. 이 단백질은 세포를 감지하고 제 1형 인터페론을 활성화하는 것을 돕는 데 관여한다.

. 또한 이 단백질은 2 형 주요 조직 항 복합체 결합에서 시발 신호 전달에 관여하는 것으로 알려져 있습니다. 이 연구의 목적은 이 단백질의 발현을 STING 관련 질환의 진단에 대안으로 사용하여 진단에 사용될 수 있다. [RefSeq 제 2014 년 9 월] 기능 신전면역신호전달의 촉진 역할을 한다. NF-κB 및 IRF3 전사 경로를 독화하여 항염제 (IFN-α 및 IFN-β)의 발현을 유도하고 발현 후 항염제에 대한 효과를 나타낸다. 또한 본 연구에 관할 수 있으며, 또한 본 연구는 항염제 발현에 영향을 미칠 수 있다. 주요 조직 항 복합체 II (MHC-II)와 결합을 통해 시발 신호 전달에 관할 수 있다. 시발 신호 전달 체계 (ERK) 경로의 활성을 통해 시발 신호를 매개한다. PTM: MHC-II 중 시발 신호 전달에 관할 수 있다. 시발 MHC-II 복합체 유산은 통해 결합한다. DDX58/RIG-I, MAVS/VISA 및 SSR2와 상호 작용한다. 조직 특성 또는 조직에서 발견된다.

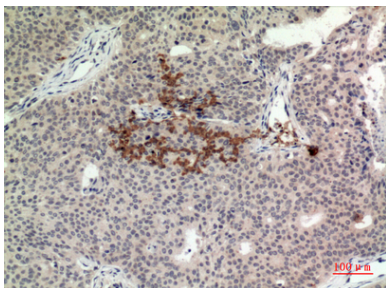
연구 분야

RIG-I 유사 수용체 계열 DNA 감지 효소

이미지 데이터



HeLa, K562, 4T1 세포에 대해 MEM173 단백질 항체를 사용하여 단백질 분리를 수행했다. 이 항체는 1:20000으로 희석했다.



과립 세포에 대한 면역조직화학 분석에서 항체는 1:100으로 희석되었다.