

**제품명: TMEM16A** 토끼 다클론 항체

**카탈로그 번호: APRab19050**

연구용 전용

## 요약

설명	토끼 다클론 항체
숙주	토끼
적용	ICC/IF, ELISA
반응성	인간
결합	비결합
변형	수정치 없음
아이소타입	IgG
클론성	다클론
형태	액체
농도	1mg/ml
Storage	Aliquot 하여 -20°C 에 보관(12 개월 유효). 냉동/해동 반복을 피하십시오.
Shipping	Ice bags
버퍼	글세롤 50%, 보르덴탈 0.5%, 산구방제 N 0.02% 를 함유한 PBS 용액
정제	천상정제

## 적용

희석 비율	ICC/IF 1:200-1:1000, ELISA 1:10000-1:20000
분자량	-

## 항원 정보

유전자명	ANO1 ANO1; DOG1; ORAOV2; TAOS2; TMEM16A; Anoctamin-1; Discovered on gastrointestinal stromal tumors protein 1; Oral cancer overexpressed protein 2; Transmembrane protein 16A;
다른 이름	Tumor-amplified and overexpressed sequence 2
유전자 ID	55107.0
SwissProt ID	Q5XXA6
면역원	이 항원은 인간 TMEM16A 에서 유한한 펩타이드를 사용하여 생성되었습니다. 아민 말단: 921-970

## 배경

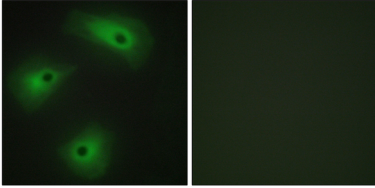
모든 다클론 항체는 면역 체계에 걸쳐 있는 여러 세포 유형을 인식하는 것으로 증명될 수 있는 잠재적 교차 반응성을 나타낼 수 있습니다. 이러한 교차 반응성은 특정 표적에 대한 특이성을 저하시킬 수 있습니다. 이러한 특이성은 특정 표적에 대한 특이성을 저하시킬 수 있습니다.

: 간과골격에서 높은 수준으로 광학하게 발현된다.

## 연구 분야

태양세포, 세포유형, 세포종양

## 이미지 데이터



TM16A 항체를 통한 HeLa 세포의 면역형광 분석. 오른쪽 그림은 합성 펩타이드로 처리한 결과입니다.