

제품명: TMEM101 토끼 다클론 항체

카탈로그 번호: APRab19045

연구용 전용

요약

설명	토끼 다클론 항체
숙주	토끼
적용	WB, ELISA
반응성	인간
결합	비결합
변형	수정되지 않음
아이소타입	IgG
클론성	다클론
형태	액체
농도	1mg/ml
Storage	Aliquot 하여 -20°C 에 보관(12개월 유효). 냉동/해동 반복을 피하십시오.
Shipping	Ice bags
버퍼	글리세롤 50%, 보르덴탈 0.5%, 산구방제인 0.02%를 함유한 PBS 용액
정제	천상정제

적용

희석 비율	WB 1:500-1:2000, ELISA 1:5000-1:20000
분자량	28kDa

항원 정보

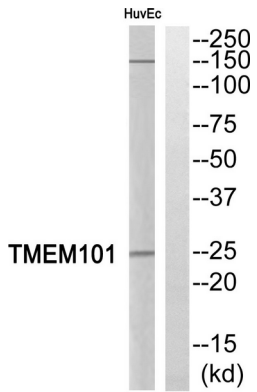
유전자명	TMEM101
다른 이름	TMEM101; Transmembrane protein 101; Putative NF-kappa-B-activating protein 130
유전자 ID	84336.0
SwissProt ID	Q96IK0
면역원	이 항체는 인간 TMEM101 에서 유한 항원 단백질을 사용하여 생성되었습니다. 이 단백질의 101-150

배경

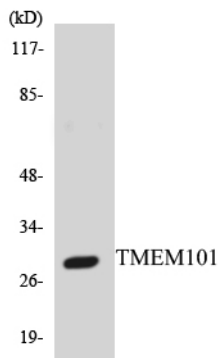
가능 NF- κ B 신호전달 경로를 활성화할 수 있습니다. 가능 NF- κ B 신호전달 경로를 활성화할 수 있습니다.

연구 분야

이미지 데이터



TMEM101 항에 대한 웨스턴 블롯 분석은 HuvEc 세포에서 TMEM101 단백질의 존재를 확인합니다.



TMEM101 항을 사용하여 HepG2 세포에서 TMEM101 단백질의 존재를 확인합니다.