

제품명: TMC8 토끼 다클론 항체

카탈로그 번호: APRab19041

연구용 전용

요약

설명	토끼 다클론 항체
숙주	토끼
적용	WB, IHC, ICC/IF, ELISA
반응성	인간 피부 세포
결합	비특이적
변형	수정치 없음
아이소타입	IgG
클론성	다클론
형태	액체
농도	1mg/ml
Storage	Aliquot 하여 -20°C 에 보관(12개월 유효). 냉동/해동 반복을 피하십시오.
Shipping	Ice bags
버퍼	글리세롤 50%, 보오덴탈 0.5%, 산구방제인 0.02%를 함유한 PBS 용액
정제	천상정제

적용

희석 비율	WB 1:500-1:2000, IHC 1:100-1:300, ICC/IF 1:50-1:200, ELISA 1:5000-1:10000
분자량	81kDa

항원 정보

유전자명	TMC8
다른 이름	TMC8; EVER2; EVIN2; Transmembrane channel-like protein 8; Epidermodysplasia verruciformis protein 2
유전자 ID	147138.0
SwissProt ID	Q8IU68
면역원	이 항원은 인간 TMC8 애쉬유한항원편이를 사용하여 생성되었습니다. 애쉬번호: 601-650

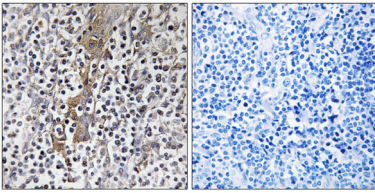
배경

표피인형증(Epidermodysplasia verruciformis, EV)은 인유종바이러스(HPV)에 대한 만성적인 감염에 의해 발생하는 만성 피부 질환으로, 높은 전염성을 특징으로 하는 악성 바이러스 감염 질환입니다. EV는 17q25.3 염색체 위 한두 개의 인유종 바이러스 유전자에 의해 발생합니다. 이 두 유전자는 독소 유전자라는 막 단백질 암호화하며, 항체를 형성하는 것으로 알려져 있습니다. 이 유전자는 8개의 이종 단백질

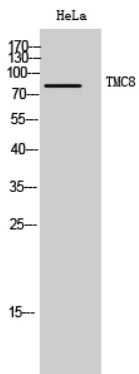
황도안β 기원 지퍼도타를 가진 황도안β 단백질을 포함한다[RefSeq 제2008년7월, 질병 TMC8 같은 피사체형종(EV)의 원형이다[MIM:226400]. 이는 특정 유종에
 라기함에 대한 장적인 감성로 예측하는 도상염색체형성우성과 잘함 과안발생이 높습다. 같은 지퍼인 시구멍 또는 변형방을 유발한다. (문인정보 TMC8 돌연이 대대배수 유성
 : TMC 계열에 속함 조특성 태반 전산및 고안배발함

연구 분야

이미지 데이터



표면에 포함된 안편도 조직에 대한 TMC8 항를 이용한 면역조직화 분석 오른쪽 그림은 항를 띠고서 단차한 결과이다.



TMC8 다른 항를 사용한 HeLa 세포의 웨스턴 블롯 분석의 방향은 1:20000 으로 하였다.