

제품명: TLN2 토끼 다클론 항체

카탈로그 번호: APRab18985

연구용 전용

요약

설명	토끼 다클론 항체
숙주	토끼
적용	IHC, ICC/IF
반응성	인간 쥐
결합	비결합
변형	수정되지 않음
아이소타입	IgG
클론성	다클론
형태	액체
농도	1mg/ml
Storage	Aliquot 하여 -20°C 에 보관(12개월 유효). 냉동/해동 반복을 피하십시오.
Shipping	Ice bags
버퍼	글리세롤 50%와 산구균 방제제 N 0.02%를 함유한 PBS 용액
정제	천상정제

적용

희석 비율	IHC 1:50-1:300, ICC/IF 1:50-1:200
분자량	279kDa

항원 정보

유전자명	TLN2
다른 이름	KIAA0320
유전자 ID	83660.0
SwissProt ID	Q9Y4G6
면역원	인간 백질 단백질 일부에서 유래한 합성 펩타이드

배경

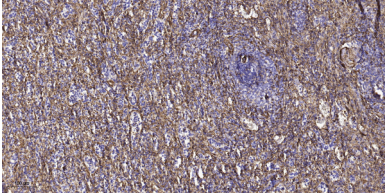
이 유전자는 인체 백질 단백질로, 주로 근육에서 발현되며, 다양한 세포 유형에서 발현되는 것으로 알려져 있습니다. RefSeq 제 2008년 7월, 기능에 대한 인체 단백질을 연구하는 초점 단백질의 주요 구성 요소로서 근육에 중요한 역할을 할 수 있는 단백질로 확인되었습니다. 또한, 이 단백질은 근육에서 발현되는 것으로 알려져 있습니다. 유전자 FERM 도메인 1를 포함하는 유전자 LWEQ 도메인 1를 포함하는 단백질로 확인되었습니다. 또한, 이 단백질은 근육에서 발현되는 것으로 알려져 있습니다.

. 소분위 PIP5K1C 와 직접 상호작용한다

연구 분야

국수유학

이미지 데이터



과편포된 인 비장 조직의 면역조직화학 분석. 1. TLN2 표지. 2. pH 6.0 의 시판 산 염색 용액을 사용하여 98°C 이상 20 분. 3. 이차 항체를 1:200 으로 희석하였다.