

**제품명: TLK1** 토끼 다클론 항체

**카탈로그 번호: APRab18981**

연구용 전용

## 요약

설명	토끼 다클론 항체
숙주	토끼
적용	WB, IHC, ELISA
반응성	인간 췌장
결합	비특이적
변형	수정치 없음
아이소타입	IgG
클론성	다클론
형태	액체
농도	1mg/ml
Storage	Aliquot 하여 $-20^{\circ}\text{C}$ 에 보관(12개월 유효). 냉동/해동 반복을 피하십시오.
Shipping	Ice bags
버퍼	글리세롤 50%, 보르덴탈 0.5%, 산구방제 N 0.02%를 함유한 PBS 용액
정제	천상정제

## 적용

희석 비율	WB 1:500-1:2000, IHC 1:50-1:300, ELISA 1:2000-1:20000
분자량	87kDa

## 항원 정보

유전자명	TLK1
다른 이름	TLK1; KIAA0137; Serine/threonine-protein kinase tousled-like 1; PKU-beta; Tousled-like kinase 1
유전자 ID	9874.0
SwissProt ID	Q9UKI8
면역원	이 항원은 인간 TLK1에서 유래한 항원임을 증명하였습니다. (아민산 범위 201-250)

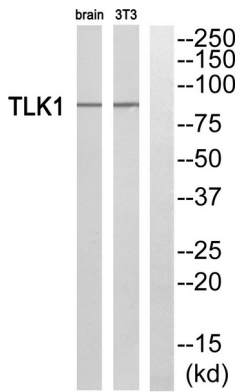
## 배경

TLK1 유전자에 해당하는 세브로유 단백질 키나제 (Tousled-like 1)은 코티진 조절에 관여하는 세브로유 키나제이다. 단백질 인산화에 관여하며, 이 인산화는 세포주에 따라 달라지며, S-가이제 활성을 나타낸다. 이 단백질의 핵산 염기 서열은 DNA 손상 및 DNA 복제에 의해 감응한다. 이 유전자는 새로운 항원을 코딩하는 세브로유 단백질에 존재한다.

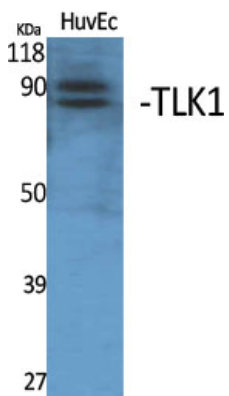
## 연구 분야

-

## 이미지 데이터



TLK1 항에 대한 웨스턴 블롯 분석은 뇌 조직은 TLK1 단백질이 포함되어 있음을 나타냅니다.



TLK1 단백질의 양을 정량화하기 위해 HuvEc 세포에서 웨스턴 블롯 분석을 위한 항체는 1:20000로 희석되었습니다.