

**제품명: TLE4** 토끼 다클론 항체

**카탈로그 번호: APRab18980**

연구용 전용

## 요약

설명	토끼 다클론 항체
숙주	토끼
적용	WB, IHC, ICC/IF, ELISA
반응성	인간 췌장
결합	비결합
변형	수정치 없음
아이소타입	IgG
클론성	다클론
형태	액체
농도	1mg/ml
Storage	Aliquot 하여 -20°C 에 보관(12개월 유효). 냉동/해동 반복을 피하십시오.
Shipping	Ice bags
버퍼	글세롤 50%, 보오덴탈 0.5%, 산구방제인 0.02%를 함유한 PBS 용액
정제	천상정제

## 적용

희석 비율	WB 1:500-1:2000, IHC 1:100-1:300, ICC/IF 1:50-1:200, ELISA 1:10000-1:20000
분자량	83kDa

## 항원 정보

유전자명	TLE4
다른 이름	TLE4; KIAA1261; Transducin-like enhancer protein 4
유전자 ID	7091.0
SwissProt ID	Q04727
면역원	이 항체는 인간 TLE4 에서 유한 항원 펩타이드를 사용하여 생성되었습니다. 아민산 범위: 161-210

## 배경

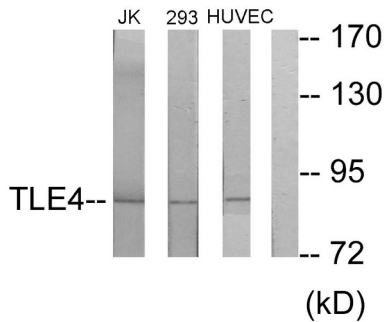
주요 발현 CDS 에 위치합니다. TLE4 의 5' UTR 에 발현됩니다. 동계입니다. 인화 단백질의 대규모 발현(PubMed:15302935)은 추위와 밀접한 관련이 있는 것으로 여겨집니다. PAX5, Wnt 신호 전달에 CTNNB1 및 TCF 계열 구성 요소에 의해 매개되는 전활성화를 억제합니다. 전체 길이의 TLE 계열 구성 요소는 영웅인 AES 의 결합에 조절될 수 있습니다. 유성 WD 반복 Groucho/TLE 계열에 의해 유성 7 개의 WD 반복 포함합니다. 소위 중올과 다른 계열 구성 요소 중올과 결합합니다. PAX5, LEF1, TCF7, TCF7L1 및 TCF7L2 에 결합합니다.

다. 조특성 조된돈 조직 주뇌이 근에서 발된다. 주의 출현 CDS 에 위치한다. TLE4 의 3' UTR 에 발된다. 상해 없다. 안화염의 대모색 (PubMed:15302935) 은 주 출현 발한다. 기능 예 전 사 인에 결합는 전 크에 있다. PAX5, CTNNB1 및 Wnt 신호 전달의 TCF 계열 구성에 의해 다른 전 출현을 억제한다. 전체 TLE 계열 구성의 효능은 영웅 AES 의 결합에 조절될 수 있다. 유성 WD 반복 Groucho/TLE 계열 속한다. 유성 7 개 WD 반복 포함한다. 소위 다른 계열 구성의 중을 때 및 중을 때를 형성한다. PAX5, LEF1, TCF7, TCF7L1 및 TCF7L2 에 결합한다. 조특성 조된돈 조직 주뇌이 근에서 결합한다.

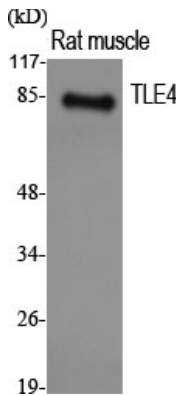
## 연구 분야

후염화핵소달 전사 기인 줄세포 신호 전달, 뇌 핵 Wnt; 핵 보인자

## 이미지 데이터



Jurkat, 293 및 HUVEC 세포를 TLE4 항체를 사용하여 단백질 분석했다. 오른쪽은 항체만이다. 차 있다.



TLE4 단백질은 약 85 kD의 위치 단백질 분석. 약 1:20000 으로 하였다.