

제품명: TLE2 토끼 다클론 항체

카탈로그 번호: APRab18978

연구용 전용

요약

설명	토끼 다클론 항체
숙주	토끼
적용	WB, IHC, ICC/IF, ELISA
반응성	인, 쥐, 마우스
결합	비결합
변형	수정치 없음
아이소타입	IgG
클론성	다클론
형태	액체
농도	1mg/ml
Storage	Aliquot 하여 -20°C 에 보관(12개월 유효). 냉동/해동 반복을 피하십시오.
Shipping	Ice bags
버퍼	글세롤 50%, 보오덴탈 0.5%, 산구방제인 0.02%를 함유한 PBS 용액
정제	천상정제

적용

희석 비율	WB 1:500-1:2000, IHC 1:100-1:300, ICC/IF 1:50-1:200, ELISA 1:10000-1:20000
분자량	110kDa

항원 정보

유전자명	TLE2
다른 이름	TLE2; Transducin-like enhancer protein 2; Enhancer of split groucho-like protein 2; ESG2
유전자 ID	7089.0
SwissProt ID	Q04725
면역원	이 항원은 인간 TLE2 에서 유한한 항원 펩타이드를 용해성 단백질로 생산되었습니다. 아미노산 위치: 211-260

배경

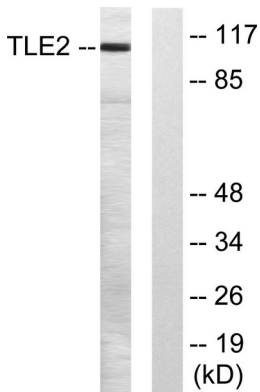
가능 예전 인에 결합하는 전역 인자 Wnt 신호 전달에서 CTNNB1 및 TCF 계열 구성원에 의해 매개되는 전역 인자를 포함한다. 전역 인자 TLE 계열 구성원은 이 계열 구성원인 AES 의 결합에 의해 조절될 수 있다. 유성 WD 반복 Groucho/TLE 계열에 포함한다. 유성 6 개의 WD 반복 포함한다. 소위 다른 계열 구성원 이 중 울과 머릿 증을 포함한다. LEF1, TCF7, TCF7L1, TCF7L2, UTY, HES1 및 HES5 에 결합한다. 조직 특성 조단도 조직에서 발견되며 주로 상모 및 근육에 발견된다. 가능 예전 인에 결합하는 전역 인자 Wnt 신호 전달에서 CTNNB1 및 TCF 계열 구성원에

해마는 전신항을 억제한다 전체적인 TLE 계열 항의 높은 반응성 AES 의 연구에 의해 조절될 수 있다 유성 WD 반복 Groucho/TLE 계열에 해당 유성 6 개 WD 반복 포함한다 . 소뇌의 다른 계열 항의 중추를 나타내 중추를 포함한다 LEF1, TCF7, TCF7L1, TCF7L2, UTY, HES1 및 HES5 에 결합한다 조특성 조직은 조직에서 주로 상 뇌 및 근육에서 발견 된다

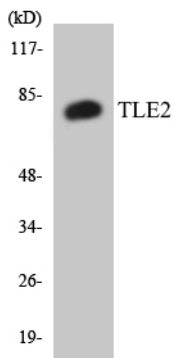
연구 분야

후유전 및 핵산 전달 전사 개조인

이미지 데이터



LOVO 세포를 TLE2 항을 사용하여 단백질 분석한다 오른쪽은 항편이로 처리했다



HT-29 세포를 TLE2 항을 사용하여 단백질 분석했다