

제품명: 팁 5 토끼 다클론 항체
카탈로그 번호: APRab18960
연구용 전용

요약

설명	토끼 다클론 항체
숙주	토끼
적용	WB, IHC
반응성	인간 쥘리핀
결합	비결합
변형	수정치 없음
아이소타입	IgG
클론성	다클론
형태	액체
농도	1mg/ml
Storage	Aliquot 하여 -20°C 에 보관(12 개월 유효). 냉동/해동 반복을 피하십시오.
Shipping	Ice bags
버퍼	글리세롤 50%, 보온액 0.5%, 산구방제 N 0.02% 를 함유한 PBS 용액
정제	천상정제

적용

희석 비율	WB 1:500-1:2000, IHC 1:50-1:300
분자량	210kDa

항원 정보

유전자명	BAZ2A BAZ2A; KIAA0314; TIP5; Bromodomain adjacent to zinc finger domain protein 2A;
다른 이름	Transcription termination factor I-interacting protein 5; TTF-I-interacting protein 5; Tip5; hWALp3
유전자 ID	605682.0
SwissProt ID	Q9UIF9
면역원	이 항원은 인간 BAZ2A 에서 유래한 항원임을 사용하여 생성되었습니다. 아민산 범위 1281-1330

배경

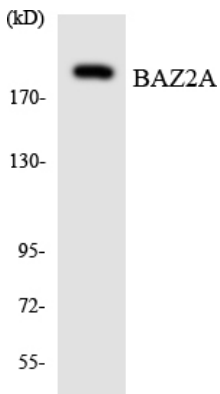
가능 ISWI와 상호작용하는 단백질입니다. DNA 유전자 크로마틴 구조를 유지하거나 변경하는 데 중요한 역할을 합니다. PTM: DNA 손상 ATM 또는 ATR 에 의해 인산화될 수 있습니다.

: 염색체염색체 단백질 A 계열 유성 WAL 계열 유성 브로모도민 1 개 포함 유성 DDT 포함 1 개 포함 유성 MBD(메틸 CpG 결합 포함 포함 1 개 포함 유성 PHD 형이연속 포함 포함 1 개 포함 유성 A.T 후 DNA 결합 포함 포함 4 개 포함 세포내 위치 핵에서 RNA 중합효소 전사인자 UBF 외함계 포함 포함 소위 SMARCA5 외함계 NoRC(핵체재정형)라는 복합형화 , 조직형 성장 뒤 태반 폐 골근 생식세포 포함 포함 대분포의 조직에서 중추로 발현 가능 ISWI 외함계 포함 포함 전사인자 포함 포함 DNA 유전자 크로마틴 구조유형에 변하는 데 특화 역할을 할수 있다; PTM: DNA 손상신호에 의해 ATM 또는 ATR 에 의해 인산화된다; 세포주기 조절 단백질 A 계열 유성 WAL 계열 유성 브로모도민 1 개 포함 유성 DDT 포함 1 개 포함 유성 MBD(메틸 CpG 결합 포함 포함 1 개 포함 유성 PHD 형이연속 포함 포함 1 개 포함 유성 A.T 후 DNA 결합 포함 포함 4 개 포함 세포내 위치 핵에서 RNA 중합효소 전사인자 UBF 외함계 포함 포함 소위 SMARCA5 외함계 NoRC(핵체재정형)라는 복합형화 조직형 성장 뒤 태반 폐 골근 생식세포 포함 포함 대분포의 조직에서 중추로 발현

연구 분야

후염색체핵산전달 전사 브로모도민 유단백질 기아염

이미지 데이터



BAZ2A 항을 사용하여 HeLa 세포 용출물을 위한 블롯 분석입니다.