

제품명: TIMP-4 토끼 다클론 항체

카탈로그 번호: APRab18953

연구용 전용

요약

| | |
|----------|---|
| 설명 | 토끼 다클론 항체 |
| 숙주 | 토끼 |
| 적용 | WB, IHC, ICC/IF, ELISA |
| 반응성 | 인간 쥐 생체 |
| 결합 | 비결합 |
| 변형 | 수정치 없음 |
| 아이소타입 | IgG |
| 클론성 | 다클론 |
| 형태 | 액체 |
| 농도 | 1mg/ml |
| Storage | Aliquot 하여 -20°C 에 보관(12 개월 유효). 냉동/해동 반복을 피하십시오. |
| Shipping | Ice bags |
| 버퍼 | 글세롤 50%, 보오덴탈 0.5%, 산구방제 N 0.02% 를 함유한 PBS 용액 |
| 정제 | 천상정제 |

적용

| | |
|-------|--|
| 희석 비율 | WB 1:500-1:2000, IHC 1:100-1:300, ICC/IF 1:50-1:200, ELISA 1:10000-1:20000 |
| 분자량 | 26kDa |

항원 정보

| | |
|--------------|--|
| 유전자명 | TIMP4 |
| 다른 이름 | TIMP4; Metalloproteinase inhibitor 4; Tissue inhibitor of metalloproteinases 4; TIMP-4 |
| 유전자 ID | 7079.0 |
| SwissProt ID | Q99727 |
| 면역원 | 이 항원은 인간 TIMP4 에서 유래한 항원이다. 용액에서 안정하다. 아민산 범위 175-224 |

배경

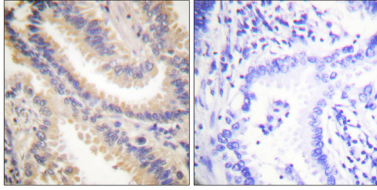
이 유전자는 TIMP 유전자 계열에 속한다. 이 유전자 계열에서 생성된 단백질은 세포외 기질 분해 효소 매트릭스 metalloproteinase (MMP)의 억제제이다. 이 유전자에서 생성된 분형은 모든 조직에서 발현된다. 종양 및 조직에 대한 여러 호르몬 조절 및 세포 부착에 역할을 할 수 있다. [RefSeq 저널 2008 년 7 월, 가능하게 하여 같은 단백질 상호 작용을 형성하여 비약으로 활성화시킨다. MMP-1, MMP-2, MMP-3, MMP-7 및 MMP-9 에 작용하는 것으로 알려져 있다. 유성 단백질 억제제 35 (TIMP) 계열에 속한다. 유성 1 개 NTR 도메인을 포함한다. 조직 특성 상에 풍부하게

준비된 많은 조직은 낮은 수준으로 존재한다.

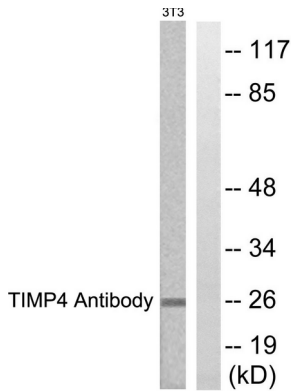
연구 분야

심혈관계 신혈관형 세포 집괴 세포외기질 집괴 단백질계수 TIMP; 암 침윤 마형 세포외기질계수 세포외기질 세포상활 단백질분해유기인 단백질계수 억제 계 단백질계수 억제제

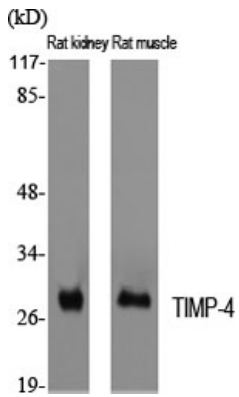
이미지 데이터



과편에 포함된 조직에 대한 TIMP4 항체를 사용한 조직화 분석은 조직 염색 패턴에 따라 차이를 나타낸다.



NIH/3T3 세포를 TIMP4 항체를 사용하여 단백질 분석했다. 조직 염색 패턴에 따라 차이를 나타낸다.



TIMP-4 단백질은 1:2000 이하에서 단백질 분석을 수행했다. 이 항체는 1:20000 이하에서 사용했다.