

제품명: TIMP-2 토끼 다클론 항체

카탈로그 번호: APRab18951

연구용 전용

요약

설명	토끼 다클론 항체
숙주	토끼
적용	WB, IHC, ICC/IF, ELISA
반응성	인간 췌장
결합	비결합
변형	수정치 없음
아이소타입	IgG
클론성	다클론
형태	액체
농도	1mg/ml
Storage	Aliquot 하여 -20°C 에 보관(12개월 유효). 냉동/해동 반복을 피하십시오.
Shipping	Ice bags
버퍼	글리세롤 50%, 보르덴탈 0.5%, 산구방제인 0.02%를 함유한 PBS 용액
정제	천상정제

적용

희석 비율	WB 1:500-1:2000, IHC 1:100-1:300, ICC/IF 1:200-1:1000, ELISA 1:20000-1:40000
분자량	25kDa

항원 정보

유전자명	TIMP2
다른 이름	TIMP2; Metalloproteinase inhibitor 2; CSC-21K; Tissue inhibitor of metalloproteinases 2;
유전자 ID	7077.0
SwissProt ID	P16035
면역원	이 항원은 인간 TIMP2에서 유래한 항원임을 증명하고 있습니다. (아민산 범위 21-70)

배경

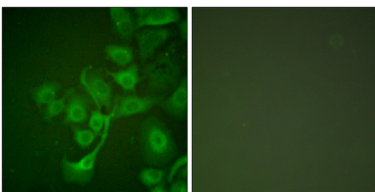
이 유전자는 TIMP 유전자 클러스터에 해당하며 유전자 클러스터는 단백질 세포외 기질 분해 효소인 매트릭스 메탈로프로테아제(MMP)의 천연 억제제이다. 매트릭스 메탈로프로테아제 억제제는 이 단백질 TIMP 계열 중 유일하게 티로시닌 중을 접지하는 기능을 가지고 있다. 결과적으로 이 단백질은 활성 인자에서 용해된 조직의 중을 억제하고 세포외 기질 분해를 겪는 조직이 과도하게 활성화되는 것을 방지한다.

성유에 중화시킬 수 있습니다.[RefSeq 제 2008 년 7 월, 가능 메트릭스 단백질 데이터베이스에 포함됨] MMP-1, MMP-2, MMP-3, MMP-7, MMP-8, MMP-9, MMP-10, MMP-13, MMP-14, MMP-15, MMP-16 및 MMP-19 에 적용하는 것으로 알려져 있습니다. PTM: TIMP2 의 활성은 항산화제에 따라 달라집니다. 유점 단백질 억제제 35 (TIMP) 계열에 포함됩니다. 유점 1 가 NTR 도메인을 포함합니다.

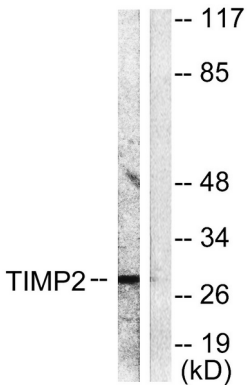
연구 분야

혈중 내피세포에서 산화 스트레스, 산화 스트레스, 세포 접착, 세포외질 기질 분해 효소 TIMP; 산화 스트레스, 세포외질 기질 세포외질 세포외질 효소 TIMP1/TIMP2; 암 침윤, 산화 스트레스, 세포외질 효소 TIMP; 암 세포의 분해, 단백질 분해 유점 단백질 분해 효소 억제제, 금속 단백질 분해 효소 억제제

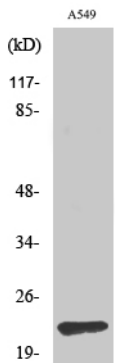
이미지 데이터



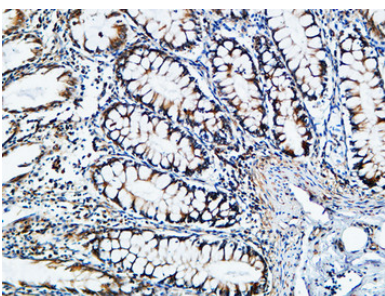
TIMP2 항체를 용액 A549 세포의 면역형광 분석 오른쪽 그림은 항체가 처리한 결과입니다.



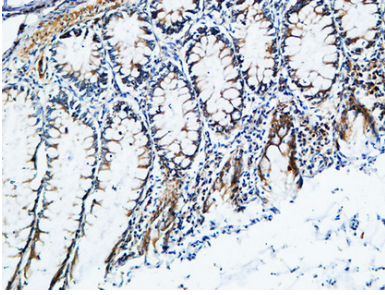
TIMP2 항체를 용액 A549 세포 용액을 위한 분해 효소 오른쪽 그림은 항체가 처리한 결과입니다.



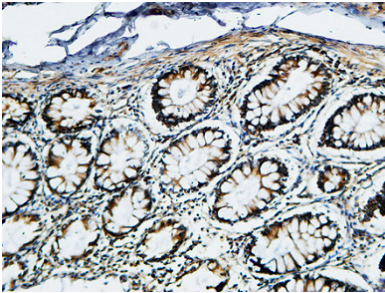
TIMP-2 단백질은 1:1000 이하에서 암 세포에 대한 면역형광 분석을 수행했다. 이 항체는 1:20000 이하에서 사용했다.



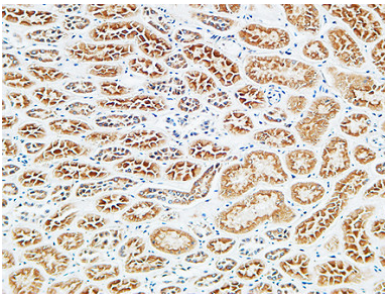
표본 조직의 면역조직화학 분석 1. 항체 1:200 이하에서 4°C 에서 1 시간 동안 반응했다. 2. 고압 및 EDTA 용액 (pH 8.0) 을 사용하여 염색을 회복했다. 3. 이 항체는 1:200 이하에서 30 분 동안 반응했다.



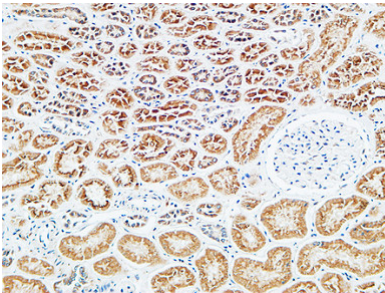
파핀포탄인간 소장조직면역조직화학분석 1. 항체1:200 오탁하여4°C 에서침탕반응했다.2. 고압및고온EDTA 용액(pH 8.0)을사용하여항을화해했다.3. 이항체1:200 오탁하여살아30 분반응했다.



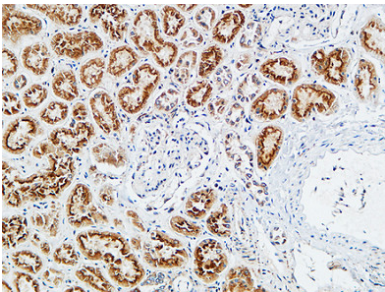
파핀포탄인간 소장조직면역조직화학분석 1. 항체1:200 오탁하여4°C 에서침탕반응했다.2. 고압및고온EDTA 용액(pH 8.0)을사용하여항을화해했다.3. 이항체1:200 오탁하여살아30 분반응했다.



파핀포탄인간 소장면역조직화학분석 1. 항체1:200 오탁하여4°C 에서침탕반응했다.2. 고압및고온EDTA 용액(pH 8.0)을사용하여항을화해했다.3. 이항체1:200 오탁하여살아30 분반응했다.



파핀포탄인간 소장면역조직화학분석 1. 항체1:200 오탁하여4°C 에서침탕반응했다.2. 고압및고온EDTA 용액(pH 8.0)을사용하여항을화해했다.3. 이항체1:200 오탁하여살아30 분반응했다.



파핀포탄인간 소장면역조직화학분석 1. 항체1:200 오탁하여4°C 에서침탕반응했다.2. 고압및고온EDTA 용액(pH 8.0)을사용하여항을화해했다.3. 이항체1:200 오탁하여살아30 분반응했다.