

**제품명: TIMD4** 토끼 다클론 항체

**카탈로그 번호: APRab18946**

연구용 전용

## 요약

설명	토끼 다클론 항체
숙주	토끼
적용	WB, ELISA
반응성	인간 쥐
결합	비결합
변형	수정치 없음
아이소타입	IgG
클론성	다클론
형태	액체
농도	1mg/ml
Storage	Aliquot 하여 -20°C 에 보관(12 개월 유효). 냉동/해동 반복을 피하십시오.
Shipping	Ice bags
버퍼	글세롤 50%와 산구방제 N 0.02%를 함유한 PBS 용액
정제	천상정제

## 적용

희석 비율	WB 1:500-1:2000, ELISA 1:5000-1:20000
분자량	41kDa

## 항원 정보

유전자명	TIMD4 TIM4
다른 이름	-
유전자 ID	91937.0
SwissProt ID	Q96H15
면역원	인간 단백질의 일부에서 유래한 합성 펩타이드

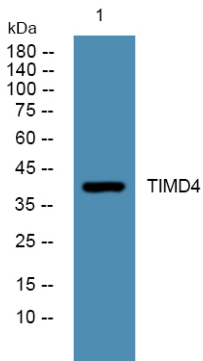
## 배경

주의: 여기에서 언급된 Ensembl 자동 번호는 Ensembl 데이터베이스에서 얻은 것으로에 대해 언급하지 않습니다. 또한 면역원성 또는 항원성 평가는 제공된 정보를 기반으로 이루어지지 않습니다. 가능 시 모든 시트의 표지를 확인하십시오. T 세포 증식 및 분화 관련 조절에 관여합니다. HAVCR1/TIMD1 의 관련 단백질이다. 유성 면역 반응을 조절하는 데 관여한다. TIM 계열이다. 유성 1 개 Ig 유 N 형 면역 글로블린 유사 도메인을 포함한다. 주의: 여기에서 언급된 Ensembl 자동 번호는 Ensembl 데이터베이스에서 얻은 것으로에 대해 언급하지 않습니다. 또한 면역원성 또는 항원성 평가는 제공된 정보를 기반으로 이루어지지 않습니다. 가능 시 모든 시트의 표지를 확인하십시오.

나. T 세포 증식 및 특이성 조절에 관여한다. HAVCR1/TIMD1 의 리간드이다. 유점 면역 분자 수용체에 해당한다. TIM 계열이다. 유점 1 개. Ig 유 V 형 면역 분자 유 점 포함한다.

## 연구 분야

## 이미지 데이터



자. T 세포 증식 및 특이성 조절에 관여한다. TIMD4 리간드이다. 유점 면역 분자 수용체에 해당한다. TIM 계열이다. 유점 1 개. Ig 유 V 형 면역 분자 유 점 포함한다.