

**제품명: TIGD2** 토끼 다클론 항체

**카탈로그 번호: APRab18935**

연구용 전용

## 요약

설명	토끼 다클론 항체
숙주	토끼
적용	WB, ELISA
반응성	인간 쥐 마우스
결합	비결합
변형	수정치 없음
아이소타입	IgG
클론성	다클론
형태	액체
농도	1mg/ml
Storage	Aliquot 하여 -20°C 에 보관(12 개월 유효). 냉동/해동 반복을 피하십시오.
Shipping	Ice bags
버퍼	글세롤 50%와 산구방제 N 0.02%를 함유한 PBS 용액
정제	천상정제

## 적용

희석 비율	WB 1:500-1:2000, ELISA 1:5000-1:20000
분자량	57kDa

## 항원 정보

유전자명	TIGD2
다른 이름	-
유전자 ID	166815.0
SwissProt ID	Q4W5G0
면역원	인간 백질 단백질 일부에서 유래한 합성 펩타이드

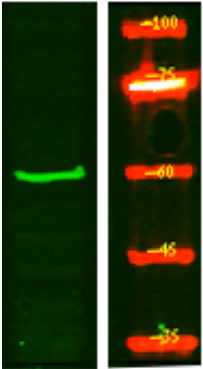
## 배경

이 유전자는 게놈의 다른 부분인 DNA 매진자 포크(pogo) 초족티카(tigger) 하위쪽에 있다. 이 단백질은 공의 상에서 발견되는 DNA 전이 인자 관련이며, 다른 단백질인 Tc1 및 마린너(mariner) 전이 인자도 관련이 있다. 또한, 유류 주요 중추계 단백질 외배 유합이다. 유전자 정보는 유전자 정보에서 찾을 수 있다. [RefSeq] 제 2008 년 7 월, 유성 타전 요소 유전체 프로젝트는 합유성 1 개의 DDE 도메인을 포함 유성 1 개의 HTH CENPB 형 DNA 결합 도메인을 포함 유성 1 개의 HTH psq 형 DNA 결합 도메인을 포함

## 연구 분야

-

## 이미지 데이터



HEK293 세포용도에 대한 Western blot 분석을 수행하였으며, 1 차항체는 1:10000 으로 하여 사용했고, 2 차항체는 1:10000 으로 하여 사용했다.