

**제품명: TIGD1** 토끼 다클론 항체

**카탈로그 번호: APRab18934**

연구용 전용

## 요약

설명	토끼 다클론 항체
숙주	토끼
적용	WB, IHC, ELISA
반응성	인간 쥐 마우스
결합	비결합
변형	수정치 없음
아이소타입	IgG
클론성	다클론
형태	액체
농도	1mg/ml
Storage	Aliquot 하여 -20°C 에 보관(12 개월 유효). 냉동/해동 반복을 피하십시오.
Shipping	Ice bags
버퍼	글세롤 50%, 보오덴탈 0.5%, 산구방제 N 0.02% 를 함유한 PBS 용액
정제	천상정제

## 적용

희석 비율	WB 1:500-1:2000, IHC 1:50-1:300, ELISA 1:2000-1:20000
분자량	67kDa

## 항원 정보

유전자명	TIGD1
다른 이름	TIGD1; Tigger transposable element-derived protein 1
유전자 ID	200765.0
SwissProt ID	Q96MW7
면역원	이 항원은 인간 TIGD1 에 서유한 항원 펩타이드를 용해성으로 만든 것입니다. 251-300

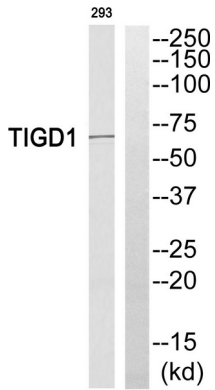
## 배경

이 유전자는 게놈의 다른 부분인 DNA 매진자 포고(pogo) 초췌티(tigger) 하위 클래스에 해당하며, 다른 게놈 위치에서 발견되는 DNA 전이 유전자인 Tc1 및 마린너(mariner) 전이 유전자와 관련이 있습니다. 또한, 주요 중추 신경계 외배엽 유전자인 유전자 전환 기능은 잘 알려져 있지 않습니다. [RefSeq] 제 2008 년 7 월, 유성 타전 요소 유전체 및 게놈에 속한 유성 1 개 DDE 도메인을 포함 유성 1 개 HTH CENPB 형 DNA 결합 도메인을 포함 유성 1 개 HTH psq 형 DNA 결합 도메인을 포함

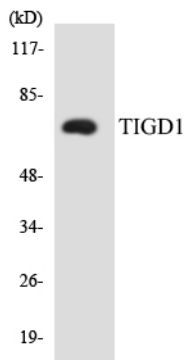
## 연구 분야

-

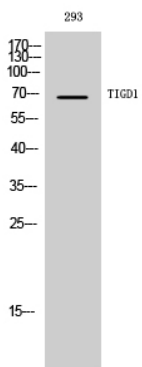
## 이미지 데이터



TIGD1 항에 대한 위던블 분석은 특이적인 TIGD1 단백질만을 보여줍니다.



HeLa 세포에서 TIGD1 항 특이적인 위던블 분석을 수행했습니다.



293 세포에서 TIGD1 단백질에 대해 1:500 희석률로 위던블 분석을 수행했습니다. 이 항체는 1:20000 희석률에서도 작동합니다.