

제품명: TIF1 α 토끼 다클론 항체

카탈로그 번호: AP Rab18928

연구용 전용

요약

| | |
|----------|---|
| 설명 | 토끼 다클론 항체 |
| 숙주 | 토끼 |
| 적용 | WB, IHC, ICC/IF, ELISA |
| 반응성 | 인간 |
| 결합 | 비특이적 |
| 변형 | 수정되지 않음 |
| 아이소타입 | IgG |
| 클론성 | 다클론 |
| 형태 | 액체 |
| 농도 | 1mg/ml |
| Storage | Aliquot 하여 -20°C 에 보관(12 개월 유효). 냉동/해동 반복을 피하십시오. |
| Shipping | Ice bags |
| 버퍼 | 글리세롤 50%, 보오덴탈 0.5%, 산구방제인 0.02%를 함유한 PBS 용액 |
| 정제 | 천상정제 |

적용

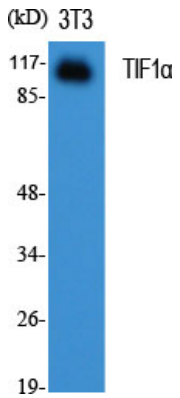
| | |
|-------|--|
| 희석 비율 | WB 1:500-1:2000, IHC 1:100-1:300, ICC/IF 1:50-1:200, ELISA 1:10000-1:20000 |
| 분자량 | 117kDa |

항원 정보

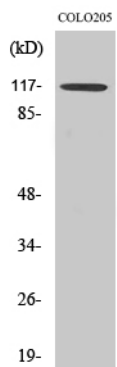
| | |
|--------------|---|
| 유전자명 | TRIM24 TRIM24; RNF82; TIF1; TIF1A; Transcription intermediary factor 1-alpha; TIF1-alpha; E3 |
| 다른 이름 | ubiquitin-protein ligase TRIM24; RING finger protein 82; Tripartite motif-containing protein 24 |
| 유전자 ID | 8805.0 |
| SwissProt ID | O15164 |
| 면역원 | 이 항원은 인간 TRIM24 에서 유한 항원 epitopes를 용해성으로 다 epitopes 범위 1001-1050 |

배경

이 유전자에 코딩된 단백질은 DNA 수송체 레닌 수송체 비인 D3 수송체 관련 유전자 발현 가능(AF2) 영역의 구조를 통해 전 조를 제공한다. 단백질 핵에 위치하여 크로마틴을 조절



양형세포에 대해 1:1000 으로 희석한 TIF1α 다중항체를 이용하여 단백질 분석



COLO205 세포에 대한 단백질 분석은 1:1000 으로 희석한 TIF1α 다중항체를 사용했고, 이항체는 1:20000 으로 희석했다.