

제품명: TIEG-1/2 토끼 다클론항체

카탈로그 번호: APRab18926

연구용 전용

요약

설명	토끼 다클론항체
숙주	토끼
적용	IHC, ICC/IF, ELISA
반응성	인간 췌장
결합	비결합
변형	수정치 없음
아이소타입	IgG
클론성	다클론
형태	액체
농도	1mg/ml
Storage	Aliquot 하여 -20°C 에 보관(12 개월 유효). 냉동/해동 반복을 피하십시오.
Shipping	Ice bags
버퍼	글세롤 50%, 보르네올 0.5%, 산구방제인 0.02%를 함유한 PBS 용액
정제	천상정제

적용

희석 비율	IHC 1:100-1:300, ICC/IF 1:50-1:200, ELISA 1:5000-1:10000
분자량	-

항원 정보

유전자명	KLF10/11 KLF10; TIEG; TIEG1; Krueppel-like factor 10; EGR-alpha; Transforming growth factor-beta-inducible early growth response protein 1; TGFB-inducible early growth response protein 1;
다른 이름	TIEG-1; KLF11; FKLF; TIEG2; Krueppel-like factor 11; Transfor
유전자 ID	7071/8462
SwissProt ID	Q13118/O14901
면역원	이 항원은 인간 KLF10/11 에 유래한 항원입니다. 용어상으로는 다 에피토프에 391-440

배경

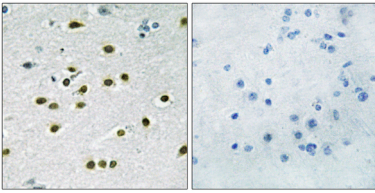
이 유전자 C2H2 형의 전사 인자로서, 다양한 세포 유형을 포함하여 다양한 조직에서 배양된 세포(GF-β) 신호 전달의 결과로 작동하는 전사 인자입니다. 이 단백질 활성은 암 특 징을 가장

을 억제할 수 있습니다. 대체로 이상으로 인해 여러 가지 변이가 생성됩니다. [RefSeq 제공 2013년 6월], 기능 서브상장 조절에 관여하는 전사 억제자 서브상장을 억제합니다. 합시열 5'-GGTGTG-3'에 결합합니다. 유도 TGF- β 에 의해 유도됩니다. PTM: 유비퀴틴화 SIAH1 에 의해 매개되며 후 프로테아좀 분해로 이어집니다. 유성 Sp1 C2H2 형이 연신 세포 단백질 계열에 속합니다. 유성 3 개 C2H2 형이 연신 세포를 표지합니다.

연구 분야

-

이미지 데이터



KLF10/11 항체는 인간과 포유류의 뇌 조직의 면역조직화학 분석. 오른쪽 그림은 항체를 마크로포지아로 차단한 결과이다.