

**제품명: Tie-2** 토끼 다클론 항체

**카탈로그 번호: APRab18925**

연구용 전용

## 요약

설명	토끼 다클론 항체
숙주	토끼
적용	WB, IHC, ICC/IF, ELISA
반응성	인간
결합	비특이적
변형	수정되지 않음
아이소타입	IgG
클론성	다클론
형태	액체
농도	1mg/ml
Storage	Aliquot 하여 $-20^{\circ}\text{C}$ 에 보관(12개월 유효). 냉동/해동 반복을 피하십시오.
Shipping	Ice bags
버퍼	글리세롤 50%, 보온단백질 0.5%, 산구방부제 N 0.02%를 함유한 PBS 용액
정제	천상정제

## 적용

희석 비율	WB 1:500-1:2000, IHC 1:100-1:300, ICC/IF 1:50-1:200, ELISA 1:5000-1:10000
분자량	160kDa

## 항원 정보

유전자명	TEK TEK; TIE2; VMCM; VMCM1; Angiopoietin-1 receptor; Endothelial tyrosine kinase; Tunica interna endothelial cell kinase; Tyrosine kinase with Ig and EGF homology domains-2;
다른 이름	Tyrosine-protein kinase receptor TEK; Tyrosine-protein kinase receptor
유전자 ID	7010.0
SwissProt ID	Q02763
면역원	이 항체는 인간 TIE2에서 유래한 합성 펩타이드를 사용하여 생성되었습니다. 아민기 번호: 1068-1117

## 배경

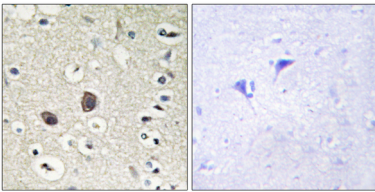
이 유전자는 단백질로 티아제 Tie2 계열에 속하는 수용체 결합 단백질로 단백질은 두 개의 면역球蛋白 도메인, 세 개의 이가 도메인(EGF) 유 도메인, 그리고 세 개의 티로신 III 항원 결합 도메인을 포함하는 특이성

포의 영향을 가지고 있습니다. 또한 모아이틴1은 수용체 결합에 비활발에 근거는 신호 전달 경로를 매한다. 이 유전자 돌변은 과의 염색의 유전자 발현 기형과 관련이 있습니다. 대체 스플라이싱을 통해 유전자 변이 체 생성됩니다. 이 유전자의 주된 대체 스플라이싱 변이체는 비코딩 RNA입니다. 그 전체 길이는 아직 알려지지 않습니다. [RefSeq 저장 2014년 2월, 축적형 ATP + [단백질-L-티로신 = ADP + [단백질]-L-티로신] 산. 질병 TEK 결핍은 유성 유전자 발현 기형 (MCM) [MIM:600195]의 원인이며, 확고하고 불활한 특이한 혈관 형성 오류입니다. 기능 이 단백질은 모아이틴1에 대한 단백질 티로신 키아제 활성을 억제하는 가장 초기의 유류 피사체가 통과하지 않습니다. 이 변이체는 유류 분를 조절하고 혈관 형성은 내피 세포의 적절한 분화를 유도하는 역할을 합니다. 유성 단백질 키아제 수평에 속하며, 티로신 단백질 키아제에 속합니다. Tie 이파 유성 단백질 키아제 모아이틴1 개 포함 유성 Ig 유 IC2 형면 유류 분유사 모아이틴2 개 포함 유성 EGF 유사 모아이틴3 개 포함 유성 파르토티인 III 형면인 3 개 포함 조직 특성 주로 내피 세포. 그 전체 길이는 알려지지 않았으며, 태반에서 접발되었으며, 재배행내 피사육 뇌 신에는 더 낮은 수준로 발된다.

## 연구 분야

혈관생

## 이미지 데이터



파르토티인인 노조에 대한 Tie2 항를 이용한 면역조직화 분석은 유류 분을 함량 함량에 의해 제한된 결과이다.