

**제품명: THIK-2** 토끼 다클론 항체

**카탈로그 번호: APRab18878**

연구용 전용

## 요약

설명	토끼 다클론 항체
숙주	토끼
적용	WB, IHC, ELISA
반응성	인간 췌장
결합	비결합
변형	수정되지 않음
아이소타입	IgG
클론성	다클론
형태	액체
농도	1mg/ml
Storage	Aliquot 하여 $-20^{\circ}\text{C}$ 에 보관(12 개월 유효). 냉동/해동 반복을 피하십시오.
Shipping	Ice bags
버퍼	글리세롤 50%, 보르덴탈 0.5%, 산구방제인 0.02%를 함유한 PBS 용액
정제	천상정제

## 적용

희석 비율	WB 1:500-1:2000, IHC 1:50-1:300, ELISA 1:2000-1:20000
분자량	47kDa

## 항원 정보

유전자명	KCNK12
다른 이름	KCNK12; Potassium channel subfamily K member 12; Tandem pore domain halothane-inhibited potassium channel 2; THIK-2
유전자 ID	56660.0
SwissProt ID	Q9HB15
면역원	이 항원은 인간 KCNK12 에서 유한한 항원을 사용하였습니다. amino acid 336-385

## 배경

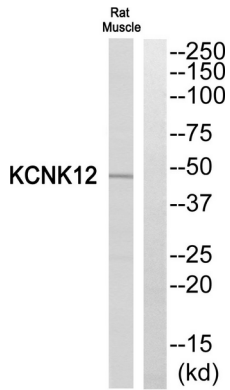
칼륨 이온 채널 슈퍼가족 12(KCNK12) Homo sapiens 유전자는 두 개의 공형 P 도메인을 포함하는 칼륨 채널 단백질 슈퍼가족 구성원 중 하나로 알려져 있다. 유전자 발현은 주로 췌장에서 관찰되며, 다른 조직에서도 관찰될 수 있다. [RefSeq] 제 2008 년 7 월, 가능 칼륨 채널 소위 발 가능성이 중사담에 의해 관찰되고, 이 항원을 형성하기 위해서는 다른

백과사전에서 찾을 수 있는 유성 동물 모델인昆明鼠(KC 1.A.1.8) 계통에 포함 소용돌이 단백질

## 연구 분야

-

## 이미지 데이터



KCNK12 항에 대한 Western blot 분석은 오른쪽에 KCNK12 단백질이 포함되어 있음을 보여줍니다.