

**제품명: THAP4** 토끼 다클론 항체

**카탈로그 번호: APRab18872**

연구용 전용

## 요약

설명	토끼 다클론 항체
숙주	토끼
적용	WB, IHC, ICC/IF, ELISA
반응성	인간 쥐 생체 유래
결합	비특이적
변형	수정되지 않음
아이소타입	IgG
클론성	다클론
형태	액체
농도	1mg/ml
Storage	Aliquot 하여 $-20^{\circ}\text{C}$ 에 보관(12개월 유효). 냉동/해동 반복을 피하십시오.
Shipping	Ice bags
버퍼	글리세롤 50%, 보온액 0.5%, 산기방부제 0.02%를 함유한 PBS 용액
정제	천상정제

## 적용

희석 비율	WB 1:500-1:2000, IHC 1:100-1:300, ICC/IF 1:50-1:200, ELISA 1:20000-1:40000
분자량	63kDa

## 항원 정보

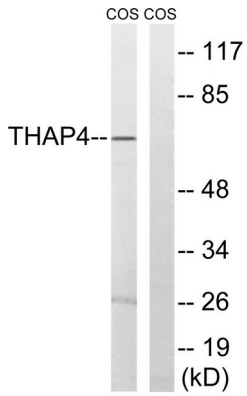
유전자명	THAP4
다른 이름	THAP4; CGI-36; PP238; THAP domain-containing protein 4
유전자 ID	51078.0
SwissProt ID	Q8WY91
면역원	이 항체는 인간 THAP4 에 유한한 항원만을 사용하여 생성되었습니다. 아미노산 범위 341-390

## 배경

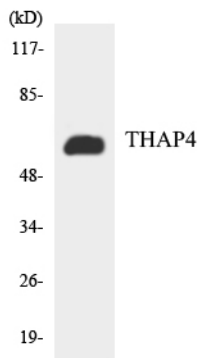
PTM: DNA 손상 인산화 및 ATM 또는 ATR 에 의해 알파 및 유점 THAP 형의 인광을 포함한다

## 연구 분야

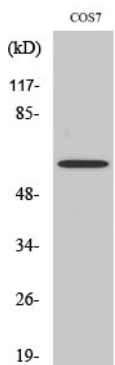
## 이미지 데이터



THAP4 항를 사용하여 COS7 세포를 이용하여 단백질 분석했다. 오른쪽은 항 특이로 나타났다.



HT-29 세포를 사용하여 THAP4 항를 사용하여 단백질 분석했다.



THAP4 단백질을 이용하여 COS7 세포에 대한 단백질 분석